

项目时间表 sakpa(夏季) 2026.4.25~2026.10.31 平日版

※活动内容可能因情况调整或取消，敬请谅解。
详情请参阅UPOPOY官网。



uekari cise 体验交流大厅	yayhanokkar cise 体验学习馆	弓箭体验馆	ikar usi 工房	teeta kane an kotan 传统的kotan(村落)		sinot cise	poro cise	inoka nukar tumpu 剧场
				户外 天气不佳时移至poro cise举办				

9:00				9:00~17:00 体验工房 初学mukkuri [乐器体验] (部分收费)				9:30 阿伊努民族的历史和文化 [影像]
10:00	10:00 upopo newa rimse [艺术] (需整理券) 谢绝中途入场或退场		10:00~12:00 体验工房 aksinot [弓箭体验] (部分收费)	9:30 体验工房 ikarkar=an ro [制作体验] (部分收费)	10:30 upaskuma [生活]	10:00 体验工房 upopo a=ki ro [艺术表演体验]		10:30 享誉世界的阿伊努民族工艺 [影像]
11:00	11:00 upopo newa rimse [艺术] (需整理券) 谢绝中途入场或退场			11:00 体验工房 inuye=an ro [制作体验] (收费)	10:30 upaskuma [生活]	11:00 pon剧场 [生活]		11:30 Everyday Ainu [影像]
12:00	12:00 kamuy yukar [影像] (需整理券)			12:30 体验工房 ikarkar=an ro [制作体验] (部分收费)	12:30 upaskuma [生活]	12:00 体验工房 upopo a=ki ro [艺术表演体验]	11:30 谢绝中途入场或退场 newsar=an ro [生活]	12:30 阿伊努民族的历史和文化 [影像]
13:00	13:00 upopo newa rimse [艺术] (需整理券) 谢绝中途入场或退场			14:00 体验工房 inuye=an ro [制作体验] (收费)	13:30 upaskuma [生活]	13:00 体验工房 aynuitak ari a=ye ro [阿伊努语体验]		13:30 享誉世界的阿伊努民族工艺 [影像]
14:00	14:00 kamuy yukar [影像] (需整理券) ※根据情况，可能改为艺术表演或停演		14:00~16:00 体验工房 aksinot [弓箭体验] (部分收费)	14:00 体验工房 初学tonkori [乐器体验] (需预约)	14:00 pon剧场 [生活]	14:00 pon剧场 [生活]	14:30 谢绝中途入场或退场 newsar=an ro [生活]	14:30 Everyday Ainu [影像]
15:00	15:00 upopo newa rimse [艺术] (需整理券) 谢绝中途入场或退场	15:00 体验工房 ponto厨房 [烹饪体验] (需预约)		15:30 体验工房 初学tonkori [乐器体验] (需预约)	15:30 upaskuma [生活]			15:30 阿伊努民族的历史和文化 [影像]
16:00					16:30 upaskuma [生活]			16:30 享誉世界的阿伊努民族工艺 [影像]
17:00	17:00 kamuy yukar [影像]							
18:00								

ikar usi (工房) : 展示
刺绣及木雕作品
●部分展品和材料可亲手
触摸



节目活动时间外，各cise均对外开放。
●在sinot cise，有可自由体验的和服、
绘本、过家家玩具等。



sakpa (夏季)
2026.4.25~2026.10.31
项目时间表



uaynu kor kotan

民族共生象征空间

ci=numke sirkause nukar usi
(草木标本园)

展出100多种与阿伊努文化相关的植物实物。除标本园外，园内各处都生长着很多与阿伊努文化渊源很深的植物。

sinnurappa usi
(慰灵设施)

该设施位于可以俯瞰太平洋的高地，保存着阿伊努民族的遗骨等，并设有举行祭奠活动的设施和象征祭奠的纪念碑。



ikar usi
工房

sinnurappa usi
(慰灵设施)

距离慰灵设施约1,400m

an=ukokor aynu ikor oma kenru
国立阿伊努民族博物馆

teeta kane an kotan
传统的kotan(村落)

在阿伊努语中，村庄和部落被称为“kotan”。传统的kotan里有5幢茅草屋顶的cise(房屋)，其中包括以传统工艺建造的cise。



- 服务台
 - 咖啡店
 - 洗手间
 - 商店
 - 停车场
 - 哺乳室
 - 售票处
 - 停车场自动缴费机
 - 休息处
 - 寄物处
 - 巴士站
 - 美食广场·餐厅
 - 人工造口病友专用设施
 - 急救室
 - 祈祷室
 - 自动售货机
 - AED
- 【免费：出借物品介绍】
需要的客人请联系附近的工作人员。
园内可连接免费Wi-Fi 密码 upopoy01

yayhanokkar cise 体验学习馆

ponto厨房 [烹饪体验] 约30分钟 预定人数 10人 体验工房 需预约

体验简单的烹饪过程并试吃。
※烹饪内容可能会根据季节有所调整。

- 需预约(30分钟前截止)
- 小学生以上(小学生需有人陪同)
- 2组(2~5人/组)



弓箭体验馆

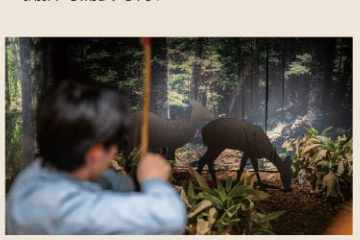
aksinot [弓箭体验] 约10分钟 体验工房

游戏弓箭体验。

- 小学生以上(小学生需有人陪同)
- 3支/人
- 拥挤时需要等待。



收费 使用模拟山林狩猎的专业工具体验弓箭。
●仅周五
●初中生以上
●6支/人
●[费用] 500日元
●拥挤时需要等待。



uekari cise 体验交流大厅

upopo newa rimse [艺术] 约20分钟 预定人数 303人 需整理券

各地传承至今的歌舞表演。
※演出内容依时段而异。

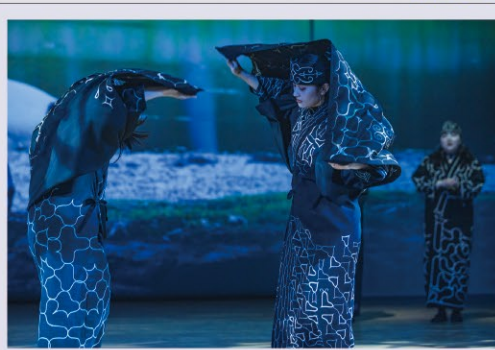
- 需整理券(在体验交流大厅前分发)
- 全部为指定席
- 谢绝中途入场或退场，表演时禁止饮食、拍摄或录音



kamuy yukar [影像] 约30分钟 预定人数 303人 需整理券

动画片放映。《射中kamuy的男孩》和《被狐狸捕获的太阳神》2部作品。

- 需整理券(在体验交流大厅前分发)
- 全部为指定席



整个园区 60~90分钟

收费 阿伊努民族谋生工具箱 [解谜](仅能使用日语)

- 在入口栋购买套件
- 销售时间为9:00~15:30
- [价格] 500日元
- 需使用移动终端
- 限10岁以上



an=ukokor aynu ikor oma kenru 国立阿伊努民族博物馆

ikor tumpu 常设展 特别展[展览] 约60分钟

围绕“语言”“世界”“生活”“历史”“工作”“交流”六大主题，以“我们”的阿伊努民族视角进行介绍。每年举办数次的特别展览及专题展览。

- 禁止事项：饮食、摄影、携带雨伞、使用铅笔以外的书写工具



inoka nukar tumpu 剧场节目[影像] 约30分钟 预定人数 96人

通过大屏幕影像，深入浅出地介绍阿伊努的历史与文化。除《阿伊努民族的历史和文化》及《享誉世界的阿伊努民族工艺》外，2025年度起还将放映《Everyday Ainu》。

- 禁止事项：饮食、拍照摄影、使用铅笔以外的书写工具



teeta kane an kotan 传统的kotan(村落)

户外 upaskuma [生活] 约15分钟 预定人数 100人 Poro cise时最多可容纳75人

介绍kotan生活并举歌舞表演。每次围绕不同主题展开，例如房屋、船只、狩猎工具、地名等。

- 天气不佳时移至poro cise举办



poro cise 约15分钟 预定人数 75人

newsar=an ro [生活]

口头表演世代相传的故事和抒情歌(表达感情的歌曲)。

- 谢绝中途入场或退场、拍摄或录音

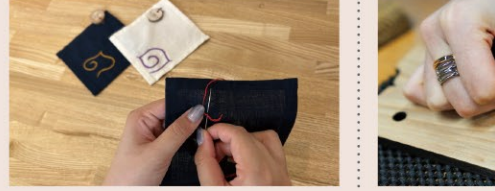
ikar usi 工房

部分收费 约60分钟 预定人数 20人

ikarkar=an ro [制作体验] 体验工房 需预约

图案刺绣体验

- 可以从3种物品中选择
- 需预约(5分钟前截止)
- 小学4年生以上(小学生需有人陪同)
- [费用] 布袋和小绷框1,000日元，杯垫免费



收费 约60分钟 预定人数 10人

inuye=an ro [制作体验] 体验工房 需预约

图案雕刻体验。

- 可以从2种物品中选择
- 需预约(5分钟前截止)
- 小学4年生以上(小学生需有人陪同)
- [费用] 杯垫1,000日元，手机支架1,500日元



约20分钟 预定人数 10人

初学tonkori [乐器体验] 体验工房 需预约

弦乐器Tonkori体验：学习持琴姿势及发声方法。

- 需预约(10分钟前截止)
- 小学生以上(小学生需有人陪同)



部分收费 约10分钟 预定人数 10人(同时最多)

初学mukkuri [乐器体验] 体验工房

口琴mukkuri体验：练习从持琴方法到改变音色的技巧。

- 小学生以上(小学生需有人陪同)
- 16:30前可购买口琴mukkuri。
- 拥挤时需要等待
- [费用] 1,000日元，自带mukkuri时免费



sinot cise 约15分钟 预定人数 30人

aynu itak ari a=ye ro [阿伊努语体验] 体验工房

学习日常生活中也能使用的阿伊努语词汇和短语。



sinot cise 约15分钟 预定人数 30人

pon剧场 [生活]

以kamuy和阿伊努民族的关系以及古今生活为主题的纸画剧。



sinot cise 约15分钟 预定人数 30人

sinot cise 约15分钟 预定人数 30人

sinot cise 约15分钟 预定人数 30人

sinot cise 约15分钟 预定人数 30人

sinot cise 约15分钟 预定人数 30人

sinot cise 约15分钟 预定人数 30人

sinot cise 约15分钟 预定人数 30人

sinot cise 约15分钟 预定人数 30人