

평일 일정

우아이누콜 코탄

민족공생상징공간

치능케실카우시페 누칼우시 (조목 견본 정원)

100여 종 이상의 아이누와 관련된 풀과 나무의 실물 전시. 견본원 외에도 원내에는 아이누 문화와 관련된 식물이 있습니다.

신누랍파 우시 (위령 시설)

태평양이 바라보이는 고지대에 위치해 있으며, 아이누 민족의 유해 등을 보관하고 위령 행사를 진행하는 시설과 위령시설을 상징하는 기념비가 설치되어 있습니다.



테에타 카네 안 코탄
전통 코탄(마을)
마을이나 취락을 아이누어로 코탄이라고 합니다. 전통 코탄에는 5동의 초기지붕 치세(가옥)가 있으며, 전통적인 기법으로 만든 치세도 있습니다.

우에카리 치세
체험교류홀

아이하누칼 치세
체험 학습관

- 안내소, 카페, 화장실, 안내소, 숙소, 주차장, 수유실, 매표소, 주차장정산기, 휴게소, 물품보관소, 버스 정류장, 푸드코트·레스토랑, 오스토메이트, 의무실, 기도실, 자동판매기, AED

「무료 대어 안내」
이용하실 때는 가까운 직원에게 문의해 주세요.
원내에서는 무료 Wi-Fi를 이용하실 수 있습니다. 비밀번호 upopoy01

아이하누칼 치세 체험 학습관

폰토 키친
《요리 체험》
약 30분 정원:10명
워크숍 **예약 필수**

간단한 조리 및 시식 체험.
※요리 내용은 계절에 따라 달라질 수 있습니다.

- 예약 필수(30분 전까지)
- 초등학교 이상(초등학생은 보조자 필요)
- 2팀(2~5명/팀)



활쏘기 체험관

악시낫
《활과 화살 체험》
약 10분
워크숍

활쏘기 놀이 체험.

- 초등학교 이상(초등학생은 보조자 필요)
- 3발/1명
- 혼잡 시 대기 시간이 발생할 수 있습니다.



유료

산사냥을 연상시키는 본격적인 도구를 사용한 활쏘기 체험.

- 금요일만
- 중학생 이상
- 6발/1명
- 《요금》 500엔
- 혼잡 시 대기 시간이 발생할 수 있습니다.



우에카리 치세 체험교류홀

우포포 네와 림세
《예능》
약 20분 정원:303명
정리권 필요

각지에 전해 내려온 노래와 춤 공연.
※내용은 시간대에 따라 다릅니다.

- 정리권 필요(체험 교류 홀 앞에서 발권)
- 전석 지정석
- 도중 입장 및 퇴장, 음식물 섭취, 촬영, 녹음 불가



카무이 유칼
《영상》
약 30분 정원:303명
정리권 필요

이야기를 담은 애니메이션 영상. <신을 쏘아 죽인 사내아이>와 <여우에 잡힌 태양신>의 두 작품.

- 정리권 필요(체험 교류 홀 앞에서 발권)
- 전석 지정석



전체 지역 60~90분

유료 아이누 생활도구 상자
《수수께끼 풀기》(일본어만 제공)

- 엔트런스동에서 도구 세트를 구매
- 판매 시간은 9:00~15:30
- 《요금》 500엔
- 모바일 단말기 필요
- 10세 이상 대상

자세한 내용은 아래 QR 코드를 통해 확인하세요.(일본어만 제공)



아누코콜 아이누 이콜 오마 켄루 국립아이누민족박물관

이콜 톱푸
상설 전시·특별 전시 《전시》
약 60분

‘언어’, ‘세계’, ‘생활’, ‘역사’, ‘생업’, ‘교류’라는 여섯 가지 주제를 ‘우리’라는 아이누 민족의 시점에서 소개하는 전시. 특별 전시와 테마 전시를 연간 수차례 개최.

- 음식물 섭취, 동영상 촬영, 장우산 반입, 연필 이외의 필기구 사용 불가



이노카 누칼 톱푸
시어터 프로그램 《영상》
약 30분 정원:96명

아이누의 역사와 문화를 대형 화면 영상으로 알기 쉽게 소개. <아이누의 역사와 문화>, <세계가 주목한 아이누의 공예>와 더불어 2025년부터는 <Everyday Ainu>도 상영.

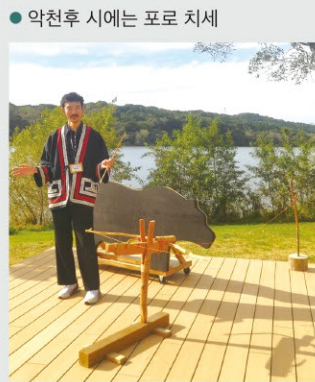
- 음식물 섭취, 촬영, 연필 이외의 필기구 사용 불가



테에타 카네 안 코탄 전통 코탄(마을)

야 외
우파스쿠마 《생활》
약 15분 정원:100명
포로 치세에서 실시 시 정원: 75명

코탄 생활 소개, 노래와 춤 공연. 짐, 배, 사냥 도구, 지명 등 매회 다른 주제를 다룹니다.
● 약천후 시에는 포로 치세



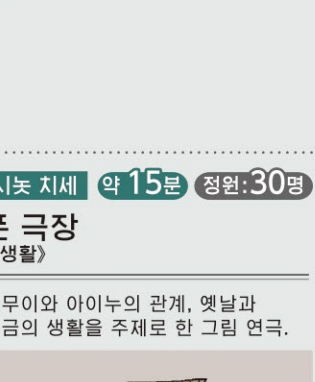
시돗 치세 약 15분 정원:30명
우포포 아키로
《예능 체험》
워크숍

각지에 전해지는 노래 ‘우포포’ 체험.



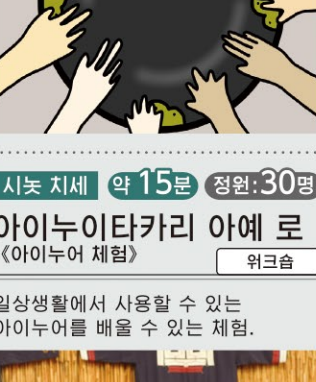
시돗 치세 약 15분 정원:30명
폰 극장
《생활》

카무이와 아이누의 관계, 옛날과 지금의 생활을 주제로 한 그림 연극.



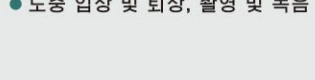
시돗 치세 약 15분 정원:30명
아이누이타카리아 에 로
《아이누어 체험》
워크숍

일상생활에서 사용할 수 있는 아이누어를 배울 수 있는 체험.



포로 치세 약 15분 정원:75명
네우사라안로 《생활》

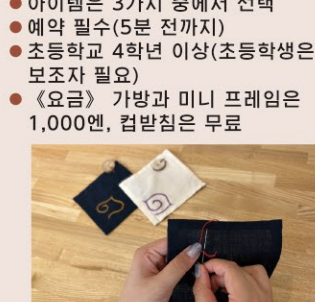
전승되어 온 이야기와 서정(마음을 표현한 노래)의 구연.
● 도중 입장 및 퇴장, 촬영 및 녹음 불가



이칼 우시 공방

일부 유료 약 60분 정원:20명
이칼칼안 로
《제작 체험》
워크숍 **예약 필수**

문양 자수 체험.
● 아이템은 3가지 중에서 선택
● 예약 필수(5분 전까지)
● 초등학교 4학년 이상(초등학생은 보조자 필요)
● 《요금》 가방과 미니 프레임은 1,000엔, 컵받침은 무료



유료 약 60분 정원:10명
이누예안 로
《제작 체험》
워크숍 **예약 필수**

문양 조각 체험.
● 아이템은 2가지 중에서 선택
● 예약 필수(5분 전까지)
● 초등학교 4학년 이상(초등학생은 보조자 필요)
● 《요금》 컵받침 1,000엔, 스마트폰 스탠드 1,500엔



약 20분 정원:10명
처음 연주해 보는 톤코리
《연주 체험》
워크숍 **예약 필수**

잡는 법과 소리 내는 방법을 직접 체험하는 톤코리(현악기) 연주 체험.
● 예약 필수(10분 전까지)
● 초등학교 4학년 이상(초등학생은 보조자 필요)



일부 유료 약 10분 정원:10명
처음 연주해 보는 뭇쿠리
《연주 체험》
워크숍

잡는 법부터 소리 바꾸는 방법까지 연습하는 뭇쿠리(구금) 연주 체험.
● 초등학교 4학년 이상(초등학생은 보조자 필요)
● 뭇쿠리는 16시 30분까지 구매 가능
● 혼잡 시 대기 시간이 발생할 수 있습니다.
● 《요금》 1,000엔, 지참 시 무료

