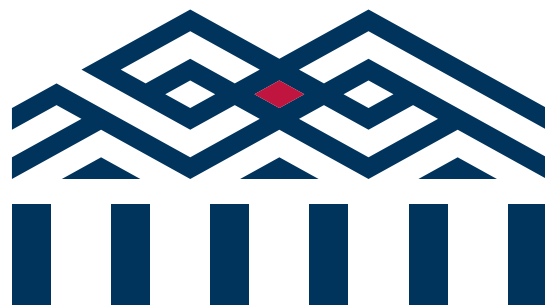


# 国内初 アイヌをテーマとした ナショナルセンター

アイヌの世界と  
出会う場所。



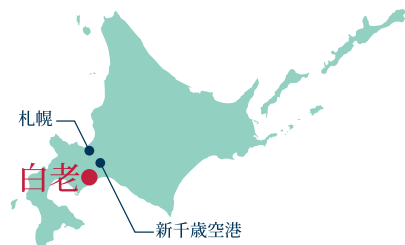
## ウポポイ

NATIONAL AINU MUSEUM and PARK  
民族共生象徴空間



## 北海道白老町

— HOKKAIDO SHIRAOI —



国立アイヌ民族博物館

国立民族共生公園

愛称「ウポポイ」について:「ウポポイ」はアイヌ語で「(おおぜいで)歌うこと」を意味します。

HOKKAIDO SHIRAOI

# ウポポイ(民族共生象徴空間)とは

私たちの国の貴重な文化でありながら存立の危機にあるアイヌ文化の復興・発展のための拠点となるナショナルセンターです。国立アイヌ民族博物館・国立民族共生公園及び慰霊施設で構成され、アイヌ文化に触れて、感じて、考えることができます。

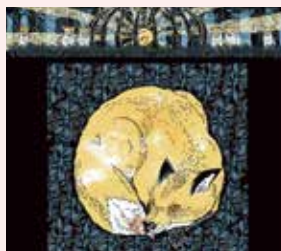


## 国立アイヌ民族博物館

先住民族アイヌを主題とした  
日本初の国立博物館



伝統芸能上演



短編映像上映



木彫体験



刺繍体験



文化解説  
プログラム

※他にも様々なプログラムを用意しております。

## 国立民族共生公園

先住民族アイヌの文化を  
五感で感じるフィールドミュージアム



ショップ、レストラン・フードコート

### ウポポイ(民族共生象徴空間)へのアクセス

札幌から約1時間、新千歳空港から約40分の好アクセス。

#### ■空路

東京▶新千歳空港

約1時間40分

大阪▶新千歳空港

約2時間

#### ■道内各都市から

| 都市    | 駅名       | 利用方法   | 所要時間                      |
|-------|----------|--------|---------------------------|
| 札幌    | 札幌北IC    | 高速道路利用 | 約65分                      |
|       | JR札幌駅    | 特急列車利用 | 約65分                      |
| 新千歳空港 | 新千歳空港IC  | 高速道路利用 | 約40分                      |
|       | JR新千歳空港駅 | 特急列車利用 | 約40分                      |
| 登別    | 一般国道36号  | 一般道路利用 | 約40分<br>(登別温泉からウポポイまでの目安) |
|       | JR登別駅    | 特急列車利用 | 約12分                      |

| 都市  | 駅名      | 利用方法   | 所要時間                       |
|-----|---------|--------|----------------------------|
| 苫小牧 | 一般国道36号 | 一般道路利用 | 約30分<br>(苫小牧市街からウポポイまでの目安) |
|     | JR苫小牧駅  | 特急列車利用 | 約15分                       |
| 室蘭  | 登別室蘭IC  | 高速道路利用 | 約45分                       |
|     | JR東室蘭駅  | 特急列車利用 | 約30分                       |
| 函館  | 大沼公園IC  | 高速道路利用 | 約2時間50分                    |
|     | JR函館駅   | 特急列車利用 | 約3時間                       |

※上記時間は、目安です。乗換え時間は含みません。

|                                |
|--------------------------------|
| JR白老駅から徒歩約10分                  |
| 【園内】 一般駐車場246台(有料)             |
| 【園外】 一般駐車場311台(有料)             |
| 大型駐車場 88台(有料)                  |
| JR白老駅に特急列車(北斗、すずらん)<br>1日31本停車 |



#### ■開園日・開園時間(令和4年度)

| 期間             | 開園時間              |
|----------------|-------------------|
| 4月1日 ~ 4月28日   | 9:00 ~ 18:00      |
| 4月29日 ~ 7月15日  | 平日 9:00 ~ 18:00   |
| 8月29日 ~ 10月31日 | 土日祝日 9:00 ~ 20:00 |
| 7月16日 ~ 8月28日  | 9:00 ~ 20:00      |
| 11月1日 ~ 3月31日  | 9:00 ~ 17:00      |

※開園日:月曜日および年末年始(12月29日~1月3日)※但し5月2日、3月20日は開園  
※月曜が祝日または休日の場合は翌日以降の平日に開園

#### ■入場料(税込)

|       | 一般     | 団体(20名以上) |
|-------|--------|-----------|
| 大人    | 1,200円 | 960円      |
| 高校生   | 600円   | 480円      |
| 中学生以下 | 無料     | 無料        |

※博物館と公園の共通券(博物館の特別展示や一部の体験メニューを除く)  
※障がい者とその介護者1名は無料です。入場の際は証明書等をご提示ください。

お問合せ

## 公益財団法人アイヌ民族文化財団

※国から管理業務委託を受ける団体  
〒059-0902 北海道白老郡白老町若草町2丁目3番2号  
TEL 0144-82-3914 FAX 0144-82-3685  
上記日時以外は下記ウェブサイトのお問合せフォームをご利用ください。  
<https://ainu-upopoy.jp/inquiry/faq/>

ご来場の際は  
ウポポイウェブサイトをご覧ください。

ウポポイ 検索

<https://ainu-upopoy.jp/>

