

国立アイヌ民族博物館
ロゴマークマニュアル



NATIONAL AINU MUSEUM
国立アイヌ民族博物館

- 伝統的なアイヌの家屋における屋根を支える構造のひとつである三脚(ケトゥンニ)をイメージ。アイヌ文化の復興、新たな文化の創造を「支える」イメージ。
- メインカラーとして、伝統的なアイヌの服飾に用いられることも多い、紺と赤を採用。
- 下の縦線の本数は、アイヌ語で「たくさん」を表わす表現にも用いられる数「6」とし、多くの人々が集うことをイメージ。博物館の基本展示を構成するテーマ展示の数「6」とも合致。

■カラー表示(4色)

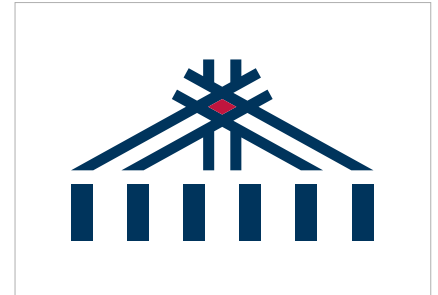
Aタイプ



Bタイプ



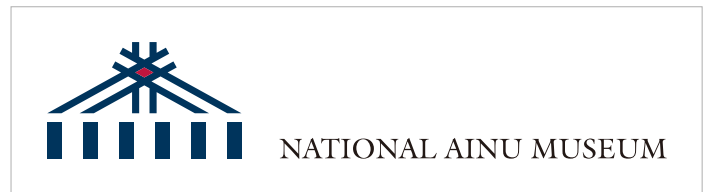
Eタイプ



Cタイプ



Dタイプ



■モノクロ表示(1色)

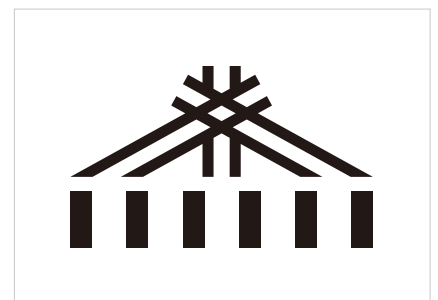
Aタイプ



Bタイプ



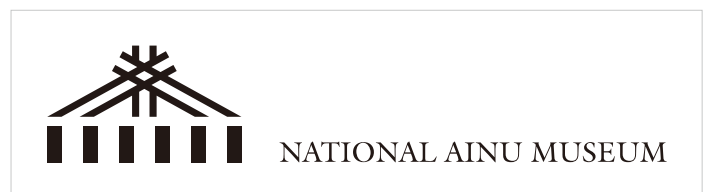
Eタイプ



Cタイプ



Dタイプ



※ロゴマークの周囲の枠線については、指定の余白（不可侵領域）を表わすものです。

詳細は「05 ロゴマークのセーフティ」をご覧ください。

ロゴマークを表示する色は、指定されている下記の表示色を使用してください。

■カラー表示(4色)



DIC 435
C100% M85% Y45% K20%



DIC 299
C25% M100% Y70%

Aタイプ



NATIONAL AINU MUSEUM
国立アイヌ民族博物館

Bタイプ



NATIONAL AINU MUSEUM

Eタイプ



Cタイプ



NATIONAL AINU MUSEUM
国立アイヌ民族博物館

Dタイプ



NATIONAL AINU MUSEUM

■モノクロ表示(1色)



K100%

Aタイプ



NATIONAL AINU MUSEUM
国立アイヌ民族博物館

Bタイプ



NATIONAL AINU MUSEUM

Eタイプ



Cタイプ



NATIONAL AINU MUSEUM
国立アイヌ民族博物館

Dタイプ



NATIONAL AINU MUSEUM

下記の例を参考に、常に明瞭に表示してください。

Aタイプ



Bタイプ



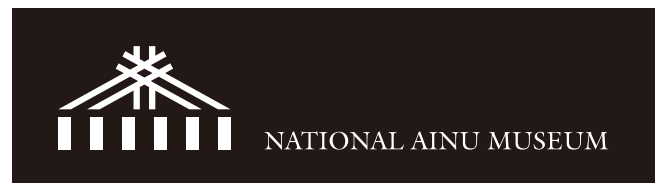
Eタイプ



Cタイプ



Dタイプ



○ 使用可能な例 (A・B・C・D・Eタイプ共通)

※代表的な例を示しています。ロゴマークが認識できるように使用してください。



× 使用禁止例 (A・B・C・D・Eタイプ共通)

※代表的な例を示しています。ロゴマークが認識しづらい使用は避けてください。



× 背景が薄い色



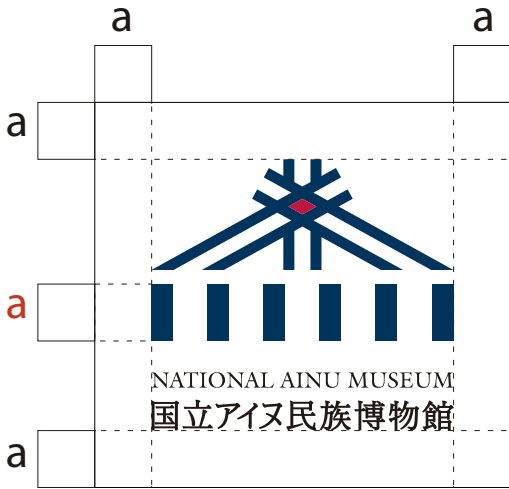
× 強烈な紋様などの背景



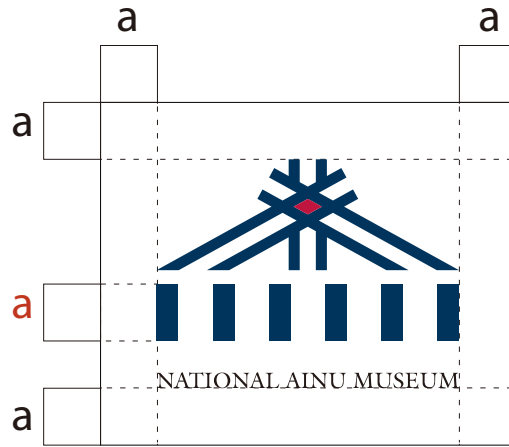
× 背景に濃淡のある画像

視認性やデザインの品質を守るため、ロゴマーク周辺には指定された余白（不可侵領域）を設けてください。

Aタイプ



Bタイプ



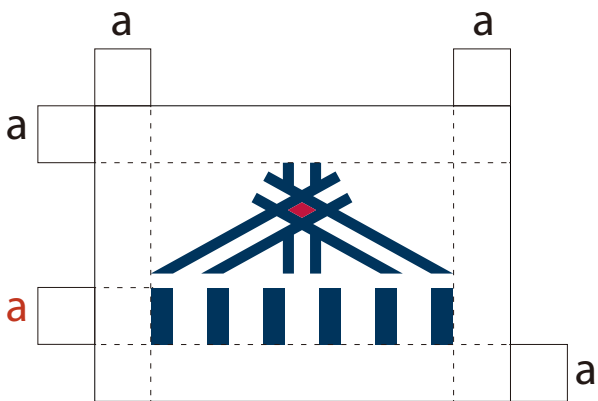
Cタイプ



Dタイプ



Eタイプ



推奨する最小サイズです。認識できる範囲でご使用ください。

■ 最小サイズ

Aタイプ



Bタイプ



Eタイプ



Cタイプ



Dタイプ



下記の使用禁止例を参考に、必ず本ガイドラインの規定に従って使用してください。(A・B・C・Dタイプ共通)

× 表示内容の変更



ナショナル・アイヌ・ミュージアム
国立アイヌ民族博物館

× 変形する



NATIONAL AINU MUSEUM
国立アイヌ民族博物館

× バランスを変える



NATIONAL AINU MUSEUM
国立アイヌ民族博物館

× 指定外の色を使用する



NATIONAL AINU MUSEUM
国立アイヌ民族博物館

× ふちどりをする



NATIONAL AINU MUSEUM
国立アイヌ民族博物館

× 不可侵領域より内側で
ケイ囲みをする



NATIONAL AINU MUSEUM
国立アイヌ民族博物館

× 別の書体で置き換える



NATIONAL AINU MUSEUM
国立アイヌ民族博物館

× 識別しにくい色・柄
の上に配置する



NATIONAL AINU MUSEUM
国立アイヌ民族博物館

× 影を付ける



NATIONAL AINU MUSEUM
国立アイヌ民族博物館