

ウポポイの楽しみ方

はじめてのウポポイなら、この3ヶ所は外せない！3ヶ所まわると約3時間でアイヌ文化を楽しむことができます。

アスココロアイヌイコロマケル 国立アイヌ民族博物館
展示鑑賞 目安 60分
シアタープログラム 目安 20分

アイヌ民族の視点で「私たち」という切り口で語る構成になっています。シアタープログラムは、アイヌ文化の概要をつかむのにお勧めです。

ウエカリチセ 体験交流ホール
所要時間 目安 30分
約200m(徒歩約3分)

チエタカネアコタン 伝統的コタン
所要時間 目安 60分
約270m(徒歩約4分)

ウエカリチセ 体験交流ホール
所要時間 目安 30分
約460m(徒歩約6分)

北海道の美しい映像を取り入れた演出により、伝統的な歌と踊り、楽器演奏などを紹介します。*エントランス棟総合案内所で事前に座席指定整理券を入手するのがお勧めです。

文化解説プログラムやアイヌ文化を学べる紙芝居、アイヌ語を用いたピンゴなどの様々な体験に参加することができます。

冬のおすすめ

衣裳体験
チセの中で衣裳体験ができます。この体験を通して、刺繍などの技に間近で触れることができます。



サッチェブ(干し魚)
期間限定(12月中旬~2月上旬予定)
サッチェブとは、冬の寒い時期に魚を乾燥させた保存食。伝統的コタンでは、屋外に鮭を吊るして乾燥させている風景を見ることができます。

クチャ(狩小屋)
期間限定(積雪期:1~2月予定)
伝統的コタンにクチャを設置。クチャは、野山で狩をする際に風雪を避け、寝泊まりや煮炊きをするために建てられる簡易的な小屋です。



詳しくはウポポイ公式ウェブサイトをご覧ください



ウポポイ

NATIONAL AINU MUSEUM and PARK
民族共生象徴空間

PROGRAM
プログラム

2023.11~2024.3
ホワイトシーズン

2023年 11月

【事前予約のプログラム】調理体験「ホロキツチン」開催時間：10:30~13:00(土日祝のみ)、料金：1,500円 ※申込方法などの詳細はウポポイ公式ウェブサイトにて確認ください。

別館	体験名	内容	参加方法	定員	料金(税込)	留意事項等	時間
ヤイハツカ 体験	楽器演奏鑑賞	ムツリ(口琴)とトッコリ(弦楽器)の演奏を鑑賞いただき、その音色を楽しむことができます。	15分前から会場へ受付	60名	-	-	10:00 12:00 15:00
	楽器演奏体験「はじめてのトッコリ」	トッコリ(弦楽器)の演奏方法を学びます。はじめての方でも一曲演奏することを目指します。	会場へ受付	10名	-	小学4年生以上(小学生は1名につき保護者1名が必要です)	13:30
	楽器演奏体験「はじめてのムツリ」	ムツリ(口琴)の演奏方法を学びます。基本的な持ち方と種類の音の変わり方を紹介します。	会場へ受付	10名	最大回者 1,000円 参加人数	小学生以上(小学生は1名につき保護者1名が必要です)	15:30 16:30
	楽器をさわってみよう!	ムツリ(口琴)やトッコリ(弦楽器)に触れて音を出してみよう。どなたでもお気軽にご参加いただけます!	直接来場	10名	-	-	10:30 11:30
	調理体験(軽食)「ホロキツチン」	短時間の調理体験を通して、暮らや食について学びます。	随時会場へ予約受付(1組1名) 予約受付は開始15分前まで	8名(1~4名)	-	小学生以上(小学生は保護者の付き添いが必要です)	14:30
ウエカリチセ 体験交流ホール	映像体験「カムイアイヌ」	アイヌ文化でカムイとされている動物達の視点から見える世界を、上下左右の死角映像で体験できます。	直接来場	26名	-	-	9:20~16:20の間で20分おきに開催 9:20~16:20の間で20分おきに開催

ウエカリチセ 体験交流ホール	体験名	内容	参加方法	定員	料金(税込)	留意事項等	時間
ウエカリチセ 体験交流ホール	伝統芸能上演「シッコリ」/「カムル」	儀礼や日常のさまざまな場面で親しまれてきた歌や踊り、口琴や笙、楽器の演奏を果した演出によるお楽しみいただけます。※公演では、「シッコリ」/「カムル」のいずれかを上演します。	座席指定整理券をエントランス棟へお申し込みください。公演開始前15分前まで	最大303名	-	・開演5分前までの入場にご協力ください。入場が暗くなるため、開演後の途中入場はお断りしております。 ・ホール客席内での飲食・上演・上映中の撮影は禁止です。	10:30 11:30 13:30 14:30 15:30 12:30 14:30
	短編映像上映「カムイユカラ」	アイヌに伝わる物語を映し出すダイナミックな演出でお楽しみいただけます。②「カムイ」を射止めた男の子	前配布	303名まで	-	-	10:30 11:30 13:30 14:30 15:30



00:00 黒字は平日
00:00 赤字(下線)は土日祝日

プログラムとタイムテーブル 2023.11~2024.3 ホワイトシーズン

※プログラムは都合により変更や中止になる場合があります。
※プログラムの変更や中止についてはウポポイ公式ウェブサイト・案内所・SNS等でお知らせいたします。
※各プログラムの定員については先着順となります。
※未成年者は保護者の付き添いが必要です。
※有料の体験プログラムは各会場で料金分の体験プログラムチケットを購入してください。

プログラムタイムテーブル 2023.11~2024.3 ホワイトシーズン

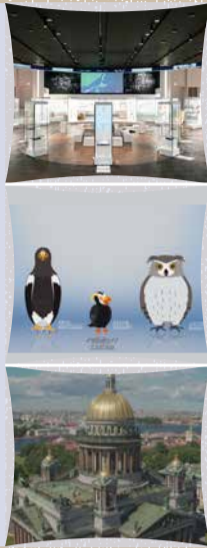
※プログラムは都合により変更や中止になる場合があります。
 ※プログラムの変更や中止についてはウポボイ公式ウェブサイト・園内デジタルサイネージ等でお知らせします。
 ※各プログラムの定員については先着順となります。
 ※未就学児は保護者の付き添いが必要です。
 ※有料の体験プログラムは各会場で料金分の体験プログラムチケットを購入してください。

00:00 赤字(下線)は土日祝日
 00:00 黒字は平日



博物館エリア

アイヌイコロマケル
 アヌココロ
 国立アイヌ民族博物館



展示鑑賞

基本展示室では、「ことば」「世界」「くらし」「歴史」「しごと」「交流」の6つの大テーマについて、「私たち」というアイヌ民族の視点で紹介。特別展示室では、アイヌ文化、先住民族文化をはじめ、幅広いテーマで多様な展覧会を開催いたします。

参加方法 直接来場 (*1)

定員 同時収容人員 300名程度

料金(税込) - (特別展示は別途観覧料が必要な場合あり)

注意事項等 飲食、動画撮影は禁止です。展示室内では鉛筆をご利用ください

時間 60分

9	10	11	12	13	14	15	16	17
			9:00 ~ 17:00					
			9:00 ~ 17:00					

シアタープログラム 「アイヌの歴史と文化」

人類が日本列島にやってきてから現代までのアイヌ民族の歴史とアイヌ文化について、アイヌ文化にゆかりの深い動物が子どもから大人までわかりやすく解説します。

参加方法 15分前から会場受付

定員 96名

料金(税込) -

注意事項等 シアター内での飲食、上映中の撮影は禁止です。その他については、博物館リーフレットをご参照ください

時間 20分程度

9	10	11	12	13	14	15	16	17
	9:20	10:40		12:00	13:20	14:40		16:00
	9:20	10:40		12:00	13:20	14:40		16:00

シアタープログラム 「世界が目にしたアイヌの技」

ヨーロッパとアメリカの博物館では約1万点のアイヌ民族資料が収蔵されています。そうした博物館の展示の様子や、現代のアイヌ民族と各国の研究者とのかかわりを紹介します。

参加方法 15分前から会場受付

定員 96名

料金(税込) -

注意事項等 シアター内での飲食、上映中の撮影は禁止です。その他については、博物館リーフレットをご参照ください

時間 20分程度

9	10	11	12	13	14	15	16	17
	10:00	11:20	12:40		14:00	15:20		
	10:00	11:20	12:40		14:00	15:20		

(*1)混雑時には学校団体を優先するためお待ちいただく場合がありますので、日時指定で展示の観覧をご希望の場合はオンラインで博物館入館整理券をご用意しております。

東エリア

イカラウシ
 工房



ものづくり見学

アイヌ工芸の様々な技法について実演と展示を行っています。製作風景を観覧することができ、実演者との対話も楽しめます。

参加方法 直接来場

定員 36名

料金(税込) -

注意事項等 -

時間 -

9	10	11	12	13	14	15	16	17
			9:00 ~ 17:00					
			9:00 ~ 17:00					

刺繍体験 「イカラカラアンロ」

複数の中からお選びいただいたアイテムにひと針ひと針アイヌ文様を刺繍します。

参加方法 随時会場予約受付 (受付は開始5分前まで) (受付時に製作するものを選択してください)

定員 16名

料金(税込) コースター無料 あずま袋 プチフレーム マスク 1,000円

注意事項等 小学4年生以上 (小学生は保護者の付き添いが必要です)

時間 60分程度

9	10	11	12	13	14	15	16	17
	10:00			13:30				
	10:00			13:30				

木彫体験 「イヌイエアンロ」

オリジナルの木製スマホスタンドやコースターに、彫刻刀を使用してアイヌ文様を彫刻します。

参加方法 随時会場予約受付 (受付は開始5分前まで) (受付時に製作するものを選択してください)

定員 8名

料金(税込) コースター 1,000円 スマホスタンド 1,500円

注意事項等 小学4年生以上 (小学生は保護者の付き添いが必要です)

時間 60分程度

9	10	11	12	13	14	15	16	17
		11:30				15:00		
		11:30				15:00		

参加方法 直接来場 定員 42名 料金(税込) - 注意事項等 演出上、途中入場と途中退場はお断りしております

テエタカネアンコタン
 伝統的コタン



文化解説プログラム 「ウパシクマ」

伝統的な生活空間を体感できるチセの中で、コタンでの暮らしや、伝承されてきた芸能について紹介します。

参加方法 直接来場

定員 42名

料金(税込) -

注意事項等 -

時間 15分

9	10	11	12	13	14	15	16	17
	9:30	10:00	12:00	13:00			16:00	
	9:30	10:00	12:00	13:00			16:00	

口承文芸実演 「ネウサラアンロ」

日々の暮らしの中で語られてきた物語や叙情歌など、囲炉裏を囲みながら魅力あふれる口承文芸の世界観を体験することができます。

参加方法 直接来場

定員 42名

料金(税込) -

注意事項等 演出上、途中入場と途中退場はお断りしております

時間 15分

9	10	11	12	13	14	15	16	17
		11:00			14:00			
		11:00			14:00			

芸能体験 「ウポボアキロ」

ウポボイとは大勢で歌うことを意味します。アイヌの伝統的な歌「ウポボ」をみんなで歌ってつながりましょう!

参加方法 直接来場

定員 42名

料金(税込) -

注意事項等 -

時間 15分

9	10	11	12	13	14	15	16	17
	10:30		12:30					
	10:30		12:30					

ファミリー向けプログラム 「ボン劇場」

カムイとアイヌのつながり、昔の暮らしや今の暮らしを紙芝居を通してわかりやすく紹介します。

参加方法 10分前から開場

定員 20名

料金(税込) -

注意事項等 -

時間 15分

9	10	11	12	13	14	15	16	17
		11:30			14:30			
		11:30			14:30			

アイヌ語体験プログラム 「ピリカ!ビンゴアキロ」

オリジナルのビンゴで遊びながらアイヌ語を紹介します。ビンゴした方にはプレゼントもあります。

参加方法 直接来場

定員 20名

料金(税込) -

注意事項等 -

時間 30分

9	10	11	12	13	14	15	16	17
						15:30		

アイヌ語学習プログラム 「アイヌイタカリアイェロ」

普段の生活の中でも使えるアイヌ語を丁寧に紹介します。参加者にはプレゼントもあります。

参加方法 直接来場

定員 20名

料金(税込) -

注意事項等 -

時間 15分

9	10	11	12	13	14	15	16	17
				13:30				
				13:30				

弓矢体験 「アキシノツ」

アイヌに伝わる弓矢を使った遊びです。先が尖っていない矢を使用するので、どなたでも楽しく体験できます。

参加方法 直接来場

定員 最大同時参加人数 2名

料金(税込) -

注意事項等 強風など安全が確保できない場合は中止します

時間 5分程度 /人

9	10	11	12	13	14	15	16	17
	10:40			13:40		15:00		
	11:00			14:00		15:20		
	10:40			13:40		15:00		
	11:00			14:00		15:20		

(*2)プログラム以外の時間はポロチセ・ボンチセ内を自由に見学できます。