

旅行会社・ランドオペレーターご担当者様へ

# ウポポイ(民族共生象徴空間)のご案内

2024年4月1日

人々が互いに尊重し共生する社会のシンボル

ウポポイは、アイヌ文化を発信するための空間や施設であるだけでなく、我が国の貴重な文化でありながら存立の危機にあるアイヌ文化の復興・創造等の拠点として、また、将来に向けて先住民族の尊厳を尊重し、差別のない多様で豊かな文化を持つ活力ある社会を築いていくための象徴として位置づけられています。



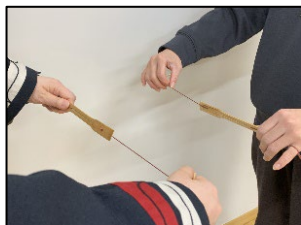
「Upopoy: Discover, Feel and Think about the World of the Ainu」



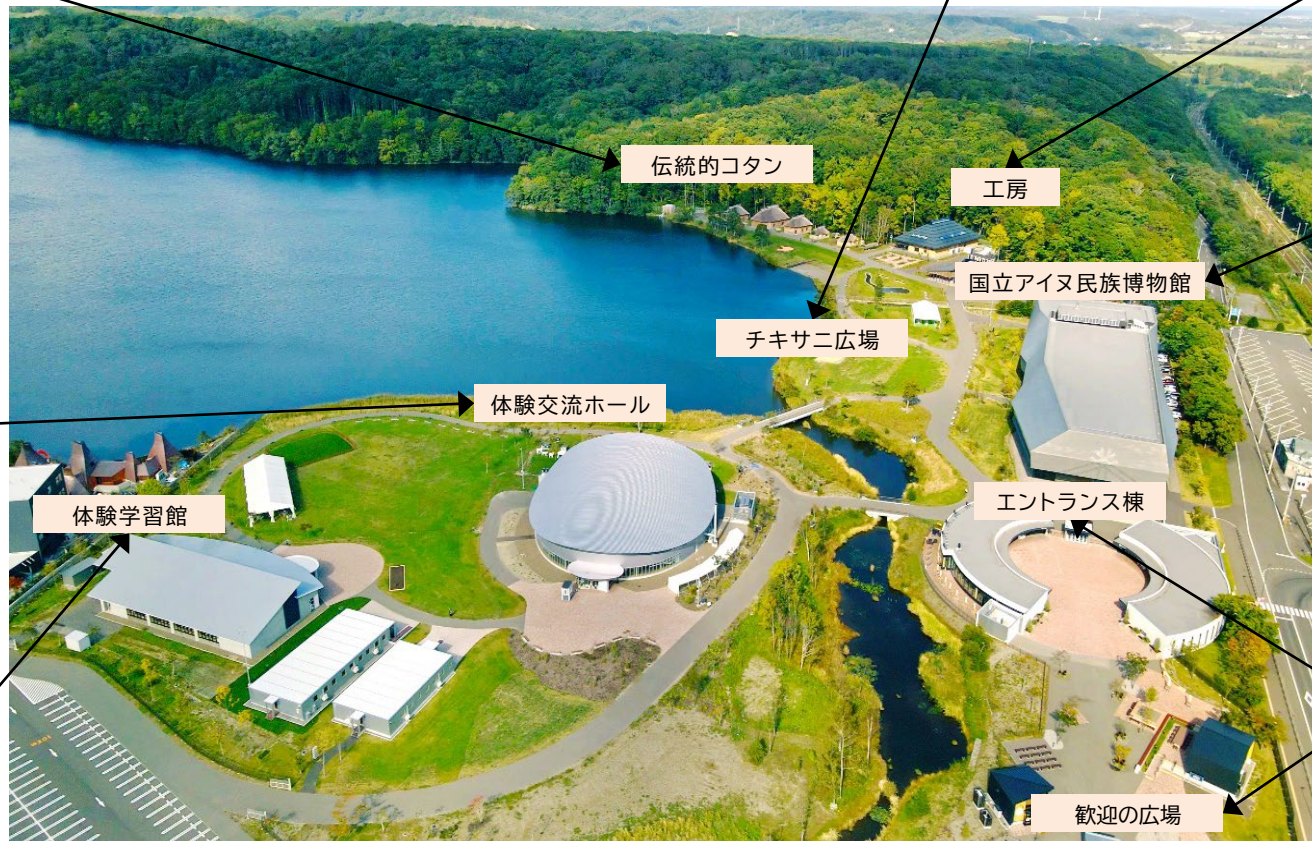
## アイヌの歴史・文化を学び伝えるナショナルセンター

自然豊かな環境の中、ウポポイは先住民族アイヌの歴史と文化を主題とした日本初・日本最北の国立博物館「国立アイヌ民族博物館」や、先住民族アイヌの文化を五感で感じるフィールドミュージアム「国立民族共生公園」といった中核区域で構成されています。「国立民族共生公園」にはアイヌの伝統文化を伝える体験交流ホールや伝統的コタンなど様々な施設があります。

### ウポポイ全体像



エントランス棟・歓迎の広場  
レストラン、カフェ、  
フードコート、ショップ  
※ショップ、カフェは  
国立アイヌ民族博物館の  
1階にもあります



先住民族アイヌの歴史と文化を主題とした日本初・日本最北の国立博物館です。

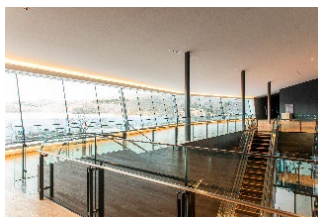


所要時間  
目安約60分

同時収容人数  
約300名

飲食、動画  
撮影禁止

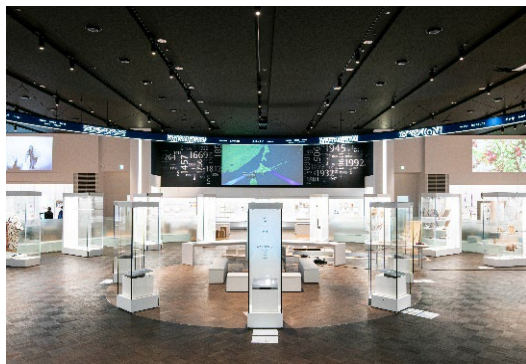
ウェブサイトから入館時間を予約可能  
※予約なしでも入場可能です



展示スペースは2階です。2階のパノラミックロビーからポロト湖を中心としたウポポイ全体を見渡すことができます。

1階には総合案内、ライブラリー、シアター、ミュージアムショップとカフェがあります。

展示鑑賞



基本展示室では「ことば」「世界」「暮らし」「歴史」「しごと」「交流」の6つの大テーマについて「私たち」というアイヌ民族の視点で紹介いたします。特別展示室では、アイヌ文化、先住民族文化をはじめ幅広いテーマで多様な展覧会を開催いたします。

※展示資料の一部には、英語での説明がございます。

※特別展示は別途観覧料が必要となります。



シアタープログラム



所要時間  
約20分

定員96名

飲食、動画  
撮影禁止

※15分前から会場で受付

高精細・大画面映像でアイヌ文化を多様なテーマから分かりやすく紹介します。

※上映中の入退場はお断りしております。

※英語・簡体字・繁体字・韓国語・タイ語・ロシア語の音声ガイド機をご用意しております。

重要無形民俗文化財指定の「アイヌ古式舞踊」やムックリ演奏をはじめとして、ユネスコ無形文化遺産にも登録されているアイヌの伝統芸能を上演します。



上演時間  
20分～30分

定員  
最大303名

飲食、上演・  
上映中の写真・  
動画撮影禁止

開演5分前までに入场してください  
※団体は15分前に体験交流ホールに集合  
※途中入退場はお断りしております



伝統芸能上演  
「シノツ」/「イメル」

おすすめ  
プログラム

2022年度専門家ファムツアーにおいて、  
最も高い評価をいただいたプログラムです

アイヌの伝統芸能は儀礼や遊び、仕事など、祈りや暮らしのなかで、カムイとともに楽しむために演じられてきました。  
このプログラムでは、「歌と踊り」「ことば」「楽器演奏」などを上演します。



※英語・簡体字・繁体字・韓国語・タイ語・ロシア語の解説補助資料および音声ガイド機をご用意しております。

短編映像上映

アイヌに伝わる物語をダイナミックな映像でお楽しみいただけます。



※英語・簡体字・繁体字・韓国語・タイ語・ロシア語の解説補助資料をご用意しております。

チセ(家屋)群が再現され、アイヌの伝統的な生活空間を体感できるエリアです。室内の見学のほか、アイヌの暮らしや文化について解説するプログラム等を実施します。

文化解説プログラム  
ウパシクマ



料金無料

所要時間15分

定員42名

直接来場

コタン(集落)での暮らしぶりについての解説と、歌や踊りなど、伝承されてきたアイヌ文化を体感できます。夏季(5月~10月頃)の晴天時は屋外ステージで開催します。野外ステージの定員は100名程度です。

※英語・簡体字・繁体字・韓国語・タイ語・ロシア語の解説補助資料を用意しております。

弓矢体験  
アクシノツ



料金無料

所要時間5分

最大同時  
参加人数2名

直接来場

アイヌに伝わる弓矢を使った遊びです。先が尖っていない矢を使用するので、どなたでも楽しく体験できます。お子様から年配の方まで、幅広い世代に人気のプログラムです。

※会場は屋外です。

※強風などで安全が確保できない場合は中止します。

口承文芸実演  
ネウサラアン 口



料金無料

所要時間  
15分

定員  
42名

囲炉裏を囲みながら、日々の暮らしの中で語られてきた物語などを実演します。

※演出上、途中入退場はお断りしております。

衣服体験  
アミプ



料金無料

所要時間  
5分

最大同時  
参加約12名

チセの中でアミプ(衣服)を着ることが出来ます。試着を通して刺繍などの技に間近でふれることができます。

※実施時間は現地にてご確認ください。

教育旅行向けの体験プログラムや、楽器演奏の体験ができる施設です。



楽器演奏体験  
はじめてのムックリ

おすすめ  
プログラム

料金 1,000円  
(ムックリ代金含む)

所要時間10分

最大同時  
参加人数10名

会場で受付

ムックリ(口琴)の演奏方法を学びます。  
基本的な持ち方と3種類の音の替え方を練習します。

※ムックリはお土産としてお持ち帰りいただけます。



楽器演奏鑑賞

料金無料

所要時間15分

定員60名

15分前から  
会場で受付

ムックリ(口琴)とトンコリ(弦楽器)の演奏を鑑賞いただき、  
その音色を楽しむことができます。



アイヌの手仕事に関する解説とともに、工芸家による民工芸品製作の実演が行われ、長く受け継がれてきた技術を間近に見学できます。気軽に木彫りや刺繍の体験もできます。



ものづくり見学

料金無料

定員36名

直接来場



アイヌ工芸の様々な技法について実演と展示を行っています。製作風景を観覧することができ、実演者との対話も楽しめます。

刺繍体験  
イカラカラアン □

おすすめ  
プログラム

料金  
無料~1,000円

所要時間  
60分

定員16名

会場で受付

複数のアイテムの中からお選びいただいたアイテムにひと針ひと針アイヌ文様を刺繍します。



- 料金について  
コースター:無料  
あずま袋、プチフレーム、  
マスク:1,000円
- ※受付の際に、料金分の体験プログラムチケットを購入してください。



※作品はお土産としてお持ち帰りいただけます。

木彫体験  
イヌイエアン □

おすすめ  
プログラム

料金  
1,000円~1,500円

所要時間  
60分

定員16名

会場で受付

オリジナルの木製スマホスタンドやコースターに、彫刻刀を使用してアイヌ文様を彫刻します。



- 料金について  
コースター:1,000円  
スマホスタンド:1,500円
- ※受付の際に、料金分の体験プログラムチケットを購入してください。



※作品はお土産としてお持ち帰りいただけます。

~はじめてのウポポイコース~

滞在時間が限られているお客様には、国立アイヌ民族博物館、伝統芸能上演を中心に見学していただくことをおすすめします。

所要時間  
目安  
約30分

体験交流ホール

伝統芸能上演  
(歌や踊り、口承文芸、楽器の演奏)を鑑賞



※ウポポイホームページ掲載のタイムテーブルを  
ご参照ください(団体は15分前集合となります)



距離約200m  
(徒歩約3分)

所要時間  
目安  
約30分

国立アイヌ民族博物館

展示鑑賞、シアタープログラム鑑賞  
ミュージアムショップにて買物



※飲食、動画撮影は禁止です  
※ボールペン・傘・大きな荷物の持込は禁止です

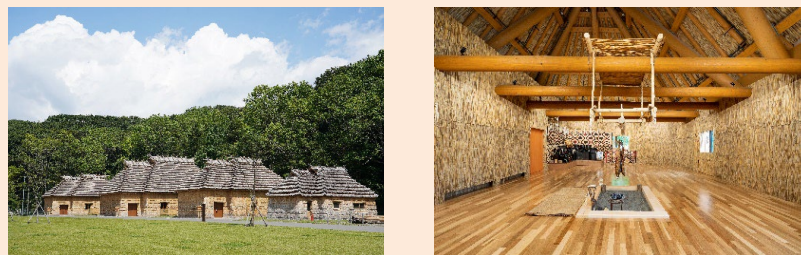


距離約460m  
(徒歩約6分)

所要時間  
目安  
約30分

伝統的コタンエリア

チセ群周辺の散策、チセ室内の見学、弓矢体験など



距離約270m  
(徒歩約4分)



～アイヌ文化体験プログラムをメインに～  
半日思いっきり体験コース(一例)

ウポポイでは入場チケットを購入すれば無料で参加できる体験プログラムを、豊富にご用意しております。半日のご滞在で、アイヌ文化を体感できる多くのプログラムを体験いただけます。



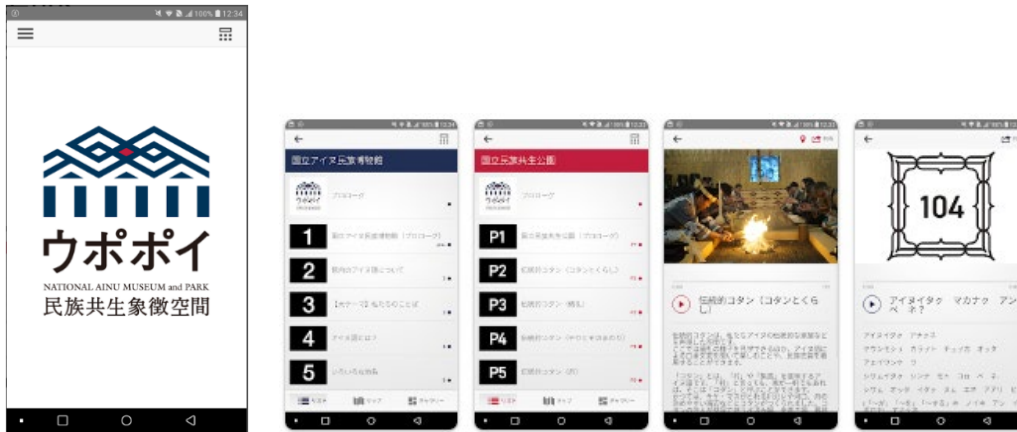
ウポポイでは海外からお越しの皆様が楽しくアイヌ文化を学び、体験できるよう、多言語対応に取り組んでいます。また、園内でお困りのことがございましたら、スタッフがAI翻訳機を活用して対応いたしますので、お気軽にお声がけください。



## 多言語対応例

### 多言語音声ガイドアプリ

言語：日本語、英語、繁体字、簡体字、韓国語、タイ語、ロシア語  
※ダウンロードをする際の通信料はご自身の負担となります。



お客様ご自身のモバイル端末（スマートフォン、タブレット）で使える無料のアプリです。園内施設や博物館の展示物について音声や写真などのご案内します。



### 博物館音声ガイド機器貸出

貸出料金：1台500円  
貸出場所：博物館1階エントランスロビー  
対応言語：アイヌ語・日本語・英語・中国語・  
韓国語・タイ語・ロシア語  
※博物館内のみ利用可

### 体験プログラム補助資料

一部の体験プログラムに英語・簡体字・繁体字・韓国語・タイ語・ロシア語の解説補助資料を用意しています。

ウポポイ園内での自由時間で、お土産の購入やご飲食利用ができる店舗があります。  
入場ゲート外の店舗へ出られましても再入場が可能です。



## C エントランス棟 焚火ダイニング・カフェ ハルランナ

アイヌ文化に源流のある食材に現代の調理技術を取り入れた美味しく、美しく、健康的な創作料理を提供します。

※予約可

●営業時間 11:00～閉園時間 ラストオーダー閉園1時間前

## D エントランス棟 ヒナヒナ キッチン炎

北海道ならではの食材と料理をご堪能ください。テイクアウトができる軽食からラーメン、カレー、定食までメニュー豊富です。

※予約不可

●営業時間 9:00～閉園時間 ラストオーダー閉園30分前

## E 歓迎の広場 sweets cafe ななかまど イレンカ

道産食材を使ったカップチーズケーキや、果樹園の果物を使い季節によって変わるパイが大人気のテイクアウトショップ。

●営業時間 9:00～閉園時間

## A 国立アイヌ民族博物館ミュージアムショップ

博物館オリジナルグッズをはじめ、アイヌ工芸品やアイヌ民族の歴史と文化に関する書籍も充実。

ポロト湖を望みながらコーヒーも楽しめます。

●営業時間 9:00～閉園時間

コーヒー提供閉園30分前



## B エントランス棟 ニエパイ

トゥレットポングッズをはじめ、お土産に最適な商品を取り揃え。傘などの日用品や飲料もお求めいただけます。

●営業時間 9:00～閉園時間

## F 歓迎の広場 カフェリムセ

木のぬくもりあふれる店内で、地元産の食材を使ったアイヌ料理のほか軽食やドリンクを楽しめるカフェ。

カフェ限定のトゥレットポングッズもあります。

※予約不可

●営業時間 9:00～閉園時間 ラストオーダー閉園60分前



従来のウポポイとの観光券契約<sup>(注1)</sup>を締結している旅行会社および、訪日旅行を取り扱う旅行事業者<sup>(注2)</sup>において、15名以上のインバウンドのグループであれば団体予約として受付可能になりました。

一般団体の予約	国内の場合	インバウンドの場合
予約人数	20名以上50名以下 <sup>(注3)</sup> のグループ	15名以上50名以下 <sup>(注3)</sup> のグループ ただし、19名以下の場合、入場料に団体割引料金は適用されません
予約できるプログラム	博物館、体験交流ホールの事前予約が可能	博物館、体験交流ホールの事前予約が可能
精算/手数料	自社発行のクーポン <sup>(注4)</sup> もしくは全旅クーポン <sup>(注5)</sup> (送客手数料は10%)	自社発行のクーポン <sup>(注4)</sup> もしくは全旅クーポン <sup>(注5)</sup> 訪日旅行を取り扱う旅行事業者は現金、クレジットカード等 ※現金、クレジットカード等の場合、送客手数料なし (クーポンが発行できない場合はご相談ください) <sup>(注6)</sup>

(注1)観光券契約の締結をご希望される場合は、下記メールアドレスへお問合せをお願いいたします  
お問い合わせ先: [generalgroup\\_res@ainu-upopoy.jp](mailto:generalgroup_res@ainu-upopoy.jp)

※件名に「観光券契約について」とご記入ください

(注2)対象旅行事業者とは、日本の旅行業法に基づく第1種旅行者、第2種旅行者、第3種旅行者、地域限定旅行者、旅行者代理業者および、旅行サービス手配業(ランドオペレーター)

(注3)50名を超える団体については別途ご相談ください

(注4)(公財)アイヌ民族文化財団との間で観光券契約を締結している旅行会社発行のクーポン

(注5)クーポン発行の契約を行っている全国旅行業協会加盟旅行会社(ANTA会員)発行のクーポン

(注6)対象旅行事業者において、契約外および全国旅行業協会加盟旅行会社以外の場合で、他社との提携販売等により、観光券を利用可能な場合はクーポン精算可能

※添乗員等の入場について、これまで観光券契約を締結している旅行会社の添乗員は入場料無料でしたが、令和6年4月1日から観光券契約や予約の有無に関わらず、添乗員に加え、同行する通訳案内士など外国語ガイドも入場料無料となります。

## ●申込方法

ウポポイホームページ「[一般団体予約ページ](#)」から、予約申込フォームよりお申し込みをお願いいたします。

お問い合わせ先:ウポポイ団体予約受付センター メールアドレス:[generalgroup\\_res@ainu-upopoy.jp](mailto:generalgroup_res@ainu-upopoy.jp)

TEL:平日 011-798-0901(受付時間9:00~17:00) ※土日祝・年末年始休業

※土日祝は0144-84-6534(受付時間9:00~17:00) ※直近予約の変更及び緊急連絡のみ

※他団体様のご予約状況によっては、ご予約を承れないことがあります。

※お問合せはE-mailにてお送りください。

## ●予約方法

ウポポイホームページ「[旅行事業者のみなさまへ](#)」から、[一般団体予約ページ](#)にお進みください。

### 1. 予約申込

ご来場日の区分をご確認の上、予約申込フォームからお申し込みください。※ご来場のお客様がインバウンドの場合、主な国籍と言語を入力欄へ記載しお知らせください。

### 2. 予約結果の通知

通常お申し込みから1週間以内に回答いたしますが、お申し込み内容によっては、予約の調整にお時間がかかる場合がございます。また、キャンセル待ちは受け付けておりませんので、現時点の空き状況は都度お問い合わせいただけますようお願いいたします。

### 3. 予約人数の確認

ツアーの催行可否については、ご来場の1か月前までにご連絡をお願いいたします。予約人数(最大催行人数)に変更が生じた場合は、ご来場の14日前までにご連絡をお願いいたします。なお、**ご予約人数の増員は対応致しかねますので、あらかじめ想定される最大数(原則50名以下)にてお申し込みください。**最終的な予約人数は、ご来場の7日前までに必ずご連絡をお願いいたします。なお、催行人数が20名を下回った場合は、団体料金の適用除外となります。予めご承知おきください。

### 来場

来場当日、行程変更や交通の影響による到着の遅延が生じた場合はすみやかに **0144-84-6534**へ連絡をお願いいたします。  
 ※体験交流ホールのご予約は、会場が暗転するため開演後の途中入場はお断りしております。そのため開演開始までに着席ができない時間にご到着された際は、入場をお断りする場合がございますのでご了承ください。  
 体験交流ホールなど一部施設では、公演で使用する機器に異常を及ぼすため、アナログ周波数を発生させる無線機などの使用をご遠慮いただいております。  
 ご予約外のプログラムをご希望の場合は、他の一般来場者と同様、当日配付の整理券をお客様ご自身で入手していただくことや、料金がかかるプログラムの体験についてはお支払いが必要となります(添乗員様による一括予約は受け付けておりません)。  
 なお、すでに満席の場合やプログラム開始直前の申し出である場合には、各施設へのご入場をお断りすることがございます。

## ●予約対象期間

※お申込み時点から見たご入場日までの期間を指します。

来場日	お取り扱い	申込方法
1か月以内	<p><b>本手続の対象外となります。</b></p> <p>博物館については予約不要で入館いただけます。混雑時優先的に入館可能となる入館整理券の取得を推奨しております。(ご来場の28日前からの予約可能) 体験交流ホールでのプログラムをご希望のお客様は、来場当日に体験交流ホールの座席指定整理券をお取りください。 ※Webketでは体験交流ホールでのプログラムのご予約は承っておりません。</p>	<p><b>【Webket】</b> <a href="#">博物館入館整理券はこちら</a></p>
1か月超 4か月以内 (日単位)	<p><b>ご希望の滞在時間と希望プログラムに応じて承ります。</b></p> <p>※他団体様のご予約状況によっては、ご予約を承れないことがあります。</p>	
4か月以上先	<p><b>予約申込フォームで選択可能な日付・時間帯にて承ります。</b></p> <p>※学校団体との予約調整が必要なことから、予約申込フォームで選択可能な日付・時間帯の予約に限らせていただきます。なお、他団体様のご予約状況によっては、ご予約を承れないことがあります。</p>	<p><b>【一般団体予約ページ】</b> <a href="#">申込はこちら</a></p>

### ※申込例

申込日:2024年2月15日の場合

来場日1か月以内とは3月15日まで受付不可。

来場日1か月超4か月以内とは、3月16日以降6月15日まで。

来場日4か月以上先とは、6月16日以降。

## ●入場料 ※すべて税込み

	一般	団体
大人	1,200円	960円
高校生	600円	480円
中学生以下	無料	

※団体料金適用によるご精算は、窓口のみにてお願いしております。

※インバウンド旅行者様のグループに限り、15名以上であれば団体予約として受け付けいたします。

※団体料金は20名様以上で適用となります。

※15名～19名の場合は、一般料金が適用となります。

## ●ご利用可能な決済手段

### 窓口での購入

- 現金
- 契約旅行会社観光券
- クレジットカード:VISA、MasterCard、JCB、AmericanExpress、Diners、銀聯
- 交通系ICカード(相互利用対象の交通系ICカード):Suica、Kitaca他
- ICカード:楽天Edy、iD、WAON、nanaco、QUICPay
- バーコード決済:Alipay、WeChatPay、銀聯、PayPay、d払い、LINEPay、auPay、メルペイ

### 発券機での購入

- 現金
- クレジットカード:VISA、MasterCard、JCB、AmericanExpress、Diners、
- 交通系ICカード(相互利用対象の交通系ICカード):Suica、kitaca他

※事前の振込や請求書送付後の後払いはお受けできません

## ●体験プログラムの料金

有料体験プログラムをご利用の際は、各プログラムの受付の際に発券機で体験プログラムチケットをご購入ください。

### 発券機設置場所

- 工房
- 体験学習館

### 決済方法

- 現金
- クレジットカード:VISA、MasterCard、JCB、AmericanExpress、Diners
- 交通系ICカード(相互利用対象の交通系ICカード):Suica、Kitaca他

### <注意事項>

- ・本券は、発行日から6か月間有効です。
- ・本券の払い戻し、再発行はいたしません。
- ・盗難紛失等や不正目的で加工、複製されたチケットに起因する損害の責任は負いません。

ウポポイは人気の観光地「登別温泉」や「洞爺湖」と近い位置関係にあると同時に「札幌・新千歳空港」から「函館」方面へ移動する際の中継地点であることから、様々なツアー行程に組み込みやすいコンテンツです。



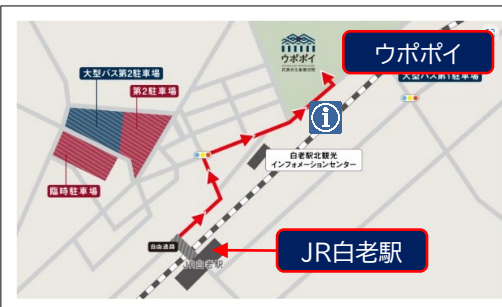
### ウポポイ駐車場情報

【園内】普通車第1駐車場:246台(有料)  
 【園外】普通車第2駐車場:311台(有料)  
 大型バス第1駐車場:50台(有料)  
 大型バス第2駐車場:38台(有料)

駐車料金 普通車 500円/回  
 大型バス 2,000円/日  
 ※事前予約は不要です

### 白老町内からのアクセス

- ・JR白老駅に特急列車(北斗、すずらん)1日31本停車
- ・JR白老駅から徒歩約10分
- ・道央自動車道白老インターから車で約10分



### JRを利用してお越しのお客様へ

JR白老駅(北口)から徒歩でご来園の場合は、ウポポイまで約500mです。(約10分)

※以下は乗車時間で、乗換時間は含みません。

札幌	札幌道札幌北IC	高速道路利用で約65分	新千歳空港	新千歳空港IC	高速道路利用で約40分
	JR札幌駅	特急列車利用で約65分		JR新千歳空港駅	特急列車利用で約40分
登別	一般国道	一般道路利用で約40分	洞爺湖	道央道虻田洞爺湖IC	高速道路利用で約50分
	JR登別駅	特急列車利用で約12分		JR洞爺駅	特急列車利用で約51分
定山溪	一般国道・道道	一般道路利用で約1時間50分	ニセコ	一般国道・道道	一般道路利用で約1時間45分
	バス停定山溪湯の町 (JR札幌駅経由)	バス・特急列車乗り継ぎで約2時間		JR倶知安駅	普通・快速・特急列車乗り継ぎで約2時間50分



## ●開園時間

令和6年度(2024年4月1日～2025年3月31日)

2024年4月1日～2024年4月26日	9:00～18:00
2024年4月27日～2024年5月6日	9:00～20:00
2024年5月7日～2024年7月19日	
2024年9月1日～2024年9月13日	9:00～18:00
2024年9月17日～2024年9月20日	
2024年7月20日～2024年8月31日	
2024年9月14日～2024年9月16日	9:00～20:00
2024年9月21日～2024年9月23日	
2024年9月24日～2024年10月31日	9:00～18:00
2024年11月1日～2025年3月31日	9:00～17:00

## ●体験プログラム

各体験プログラムの内容・時間は季節によって変更になります。

体験プログラムのタイムテーブルは  
こちらからご確認ください



<https://ainu-upopoy.jp/timetable/>

## ●閉園日

令和6年度(2024年4月1日～2025年3月31日)

月曜日および12月29日～1月3日、3月1日～3月10日

※月曜が祝日または休日の場合は翌日以降の平日に閉園

※但し4月30日、7月8日、8月13日、9月17日、2月10日は開園

※入園できる時間は閉園時間の1時間前までです。

※博物館へ入館できる時間はウポポイ閉園時間の30分前までです。

※18:00以降、伝統的コタンエリアへの立ち入りはできません。

※第1・第2・臨時駐車場へ入場できる時間は8:30～閉園時間の1時間前までです。