

เรียน ผู้รับผิดชอบของบริษัทท่องเที่ยวและแลนด์โอเปอเรเตอร์

แนะนำอุโปะโปย (พิพิธภัณฑ์และสวนไอนุแห่งชาติ)

วันที่ 1 เมษายน 2024

สัญลักษณ์ของสังคมที่ผู้คนอยู่ร่วมกันและเคารพซึ่งกันและกัน

อุโปะโปย ไม่ได้เป็นเพียงแค่พื้นที่หรือสถานที่เพื่อเผยแพร่วัฒนธรรมไอนุเท่านั้น แต่ยังเป็นฐานการฟื้นฟู พัฒนา ฯลฯ ของวัฒนธรรมไอนุที่เป็นวัฒนธรรมอันล้ำค่าของประเทศญี่ปุ่น และมีความเสี่ยงที่จะสูญหายไปด้วย

นอกจากนี้ ยังถูกจัดให้เป็นสัญลักษณ์ของการสร้างสังคมที่มีชีวิตชีวา มีวัฒนธรรมที่สมบูรณ์และหลากหลาย ไม่เลือกปฏิบัติ และเคารพศักดิ์ศรีของชนพื้นเมืองเพื่ออนาคต



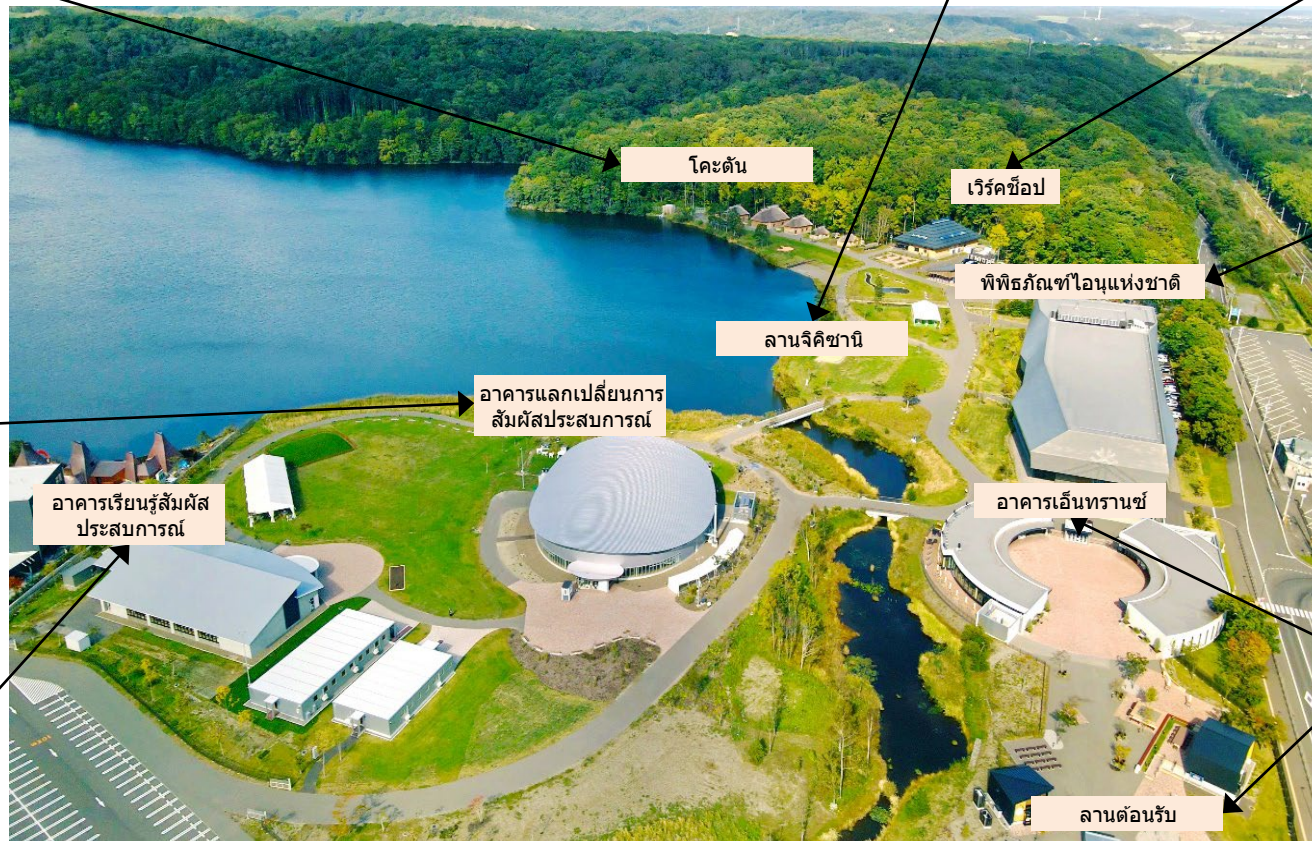
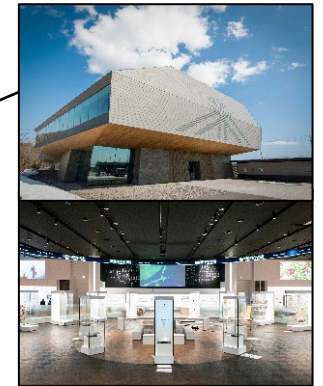
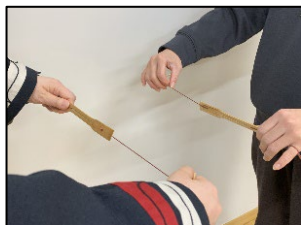
อุโปะโปย: ค้นพบ สัมผัส
และคิดถึงเกี่ยวกับโลกของไอนุ



ศูนย์แห่งชาติเพื่อการเรียนรู้และสืบทอดประวัติศาสตร์และวัฒนธรรมไอนุ

อุโปะโปยตั้งอยู่ในสภาพแวดล้อมที่มีธรรมชาติอุดมสมบูรณ์ ซึ่งประกอบด้วย "พิพิธภัณฑ์ไอนุแห่งชาติ" ซึ่งเป็นพิพิธภัณฑ์แห่งชาติที่อยู่เหนือสุดของญี่ปุ่นและเป็นแห่งแรกในธีมประวัติศาสตร์และวัฒนธรรมชนพื้นเมืองไอนุ และ "สวนไอนุแห่งชาติ" พิพิธภัณฑ์ภาคสนามที่ให้สัมผัสกับวัฒนธรรมชนพื้นเมืองไอนุได้ผ่านประสาทสัมผัสทั้งห้า เป็นต้น ภายใน "สวนไอนุแห่งชาติ" มีสถานที่ต่าง ๆ จำนวนมาก เช่น อาคารแลกเปลี่ยนการสัมผัสประสบการณ์ โคะตัน ฯลฯ ที่คอยส่งต่อวัฒนธรรมดั้งเดิมของไอนุ

ภาพรวมของอุโปะโปย



โคะตัน

เวิร์คช็อป

พิพิธภัณฑ์ไอนุแห่งชาติ

ลานจัดชานี

อาคารแลกเปลี่ยนการสัมผัสประสบการณ์

อาคารเรียนรู้สัมผัสประสบการณ์

อาคารเอ็นทรานซ์

อาคารเอ็นทรานซ์/ลานต้อนรับ
ร้านอาหาร, คาเฟ่, ศูนย์อาหาร
และร้านค้า
*มีร้านค้าและคาเฟ่ที่ชั้น 1 ของ
พิพิธภัณฑ์ไอนุแห่งชาติด้วย

ลานต้อนรับ

พิพิธภัณฑ์แห่งชาติที่อยู่เหนือสุดของญี่ปุ่นและเป็นแห่งแรกในธีมประวัติศาสตร์และวัฒนธรรมชนพื้นเมืองไออนุ

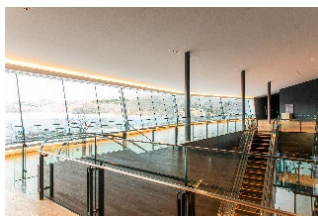


เวลาที่ใช้ ประมาณ 60 นาที

จุได้พร้อมกัน ประมาณ 300 คน

ห้ามรับประทาน อาหารและเครื่องดื่ม ห้ามถ่ายวิดีโอ

สามารถจองเวลาเข้าจากเว็บไซต์ได้ *ไม่จองก็เข้าได้



พื้นที่นิทรรศการอยู่ชั้น 2 ซึ่งจากพาโนรามิกลิอบบี้ที่ชั้น 2 จะสามารถมองเห็นอุโอะโทยทั้งหมดโดยมีทะเลสาบโปกโรโตอยู่ตรงกลางได้ด้วย

ชั้น 1 มีประชาสัมพันธ์กลาง, ห้องสมุด, เขียเตอร์, มิวเซียมช็อป และคาเฟ่

การชมนิทรรศการ



ห้องนิทรรศการพื้นฐานแนะนำ 6 หัวข้อในมุมมองของชนเผ่าไออนุ ได้แก่ "ภาษาของเรา" "โลกของเรา" "การดำเนินชีวิตของเรา" "ประวัติศาสตร์ของเรา" "งานของเรา" และ "การแลกเปลี่ยนของเรา" และที่ห้องนิทรรศการพิเศษจะจัดแสดงนิทรรศการต่าง ๆ ในหัวข้อที่หลากหลาย เช่น วัฒนธรรมไออนุ วัฒนธรรมชนพื้นเมือง ฯลฯ

*สิ่งของจัดแสดงบางส่วนมีคำอธิบายเป็นภาษาอังกฤษด้วย

*นิทรรศการพิเศษมีค่าเข้าชมแยกต่างหาก



โปรแกรมภาพยนตร์ในเฮียเตอร์



เวลาที่ใช้ ประมาณ 20 นาที

รับได้ 96 คน

ห้ามรับประทาน อาหารและเครื่องดื่ม ห้ามถ่ายวิดีโอ

*รับลงทะเบียนที่สถานที่ตั้งแต่ 15 นาทีก่อนเริ่ม

แนะนำหัวข้อต่างๆ เกี่ยวกับวัฒนธรรมไออนุให้เข้าใจได้ง่าย ด้วยวีดิทัศน์ในจอภาพขนาดใหญ่ความละเอียดสูง

*ขอสงวนสิทธิ์การปฏิเสธไม่ให้เข้าออกระหว่างฉาย

*มีเครื่องบรรยายเสียงภาษาอังกฤษ, จีนตัวย่อ, จีนตัวเต็ม, เกาหลี, ไทย และรัสเซีย

มีการแสดงศิลปะการแสดงดั้งเดิมของไอนุที่ได้รับการขึ้นทะเบียนเป็นมรดกทางวัฒนธรรมที่จับต้องไม่ได้ของยูเนสโก เช่น "การร่ายรำแบบดั้งเดิมของไอนุ" ซึ่งได้รับการกำหนดให้เป็นทรัพย์สินทางวัฒนธรรมพื้นบ้านที่จับต้องไม่ได้ที่สำคัญ ตลอดจนการแสดงมุกคริ ฯลฯ



เวลาแสดง
20 - 30 นาที

รับได้
สูงสุด 303 คน

ห้ามรับประทานอาหาร
หรือเครื่องดื่ม ห้าม
ถ่ายภาพหรือวิดีโอระหว่าง
การแสดง/การฉาย

โปรดเข้าภายในก่อนเริ่มแสดงอย่างน้อย 5 นาที
*ลูกค้าหมู่คณะโปรดรวมกันที่อาคารแลกเปลี่ยนการสัมผัส
ประสบการณ์ก่อนเวลา 15 นาที
*ขอสงวนสิทธิ์การปฏิเสธไม่ให้เข้าออกกลางคัน



การแสดงศิลปะการแสดงดั้งเดิม "ชิโนะ" / "อิเมรุ"

โปรแกรมที่ได้รับความนิยมสูงสุดใน Fam Trip สำหรับผู้ประกอบการปี 2022

โปรแกรมภาพยนตร์ ภายในอาคาร

ศิลปะการแสดงดั้งเดิมของไอนุที่มีไว้เพื่อสนุกกับคามุย (เทพเจ้า) ในการขอพรและใช้ชีวิตร เช่น ใน พิธีกรรม การละเล่น การทำงาน ฯลฯ โปรแกรมนี้จะแสดงการ "ร้องและเต้น" "ภาษา" "การเล่นเครื่องดนตรี" ฯลฯ

เชิญเพลิดเพลินกับวิดีโอทัศน์อันน่าตื่นตาตื่นใจ
เกี่ยวกับนิทานที่สืบทอดกันมาของไอนุ



*มีเอกสารช่วยอธิบายและเครื่องบรรยายเสียงภาษาอังกฤษ, จีนตัวย่อ, จีนตัวเต็ม, เกาหลี, ไทย และรัสเซีย

*มีเอกสารช่วยอธิบายเป็นภาษาอังกฤษ, จีนตัวย่อ, จีนตัวเต็ม, เกาหลี, ไทย และรัสเซีย

บริเวณที่สร้างกลุ่มจิเสะ (ที่อยู่อาศัย) ขึ้นมาใหม่ ให้สัมผัสประสบการณ์ การดำเนินชีวิตแบบดั้งเดิมของไอนุได้ ซึ่งนอกจากเปิดให้ชมภายในแล้ว ยังมีโปรแกรมที่อธิบายความเป็นอยู่และวัฒนธรรมของไอนุ ฯลฯ ด้วย



กิจกรรมการบรรยายเกี่ยวกับวัฒนธรรมของ
อูปัสคุมะ

ฟรี

เวลาที่ใช้ 15 นาที

รับได้ 42 คน

มาสถานที่
โดยตรง



ฟังคำอธิบายเกี่ยวกับการอาศัยในโคะตัน (หมู่บ้าน) พร้อมกับสัมผัส วัฒนธรรมไอนุที่สืบทอดกันมา เช่น เพลง การเต้น ฯลฯ ได้ มีจัดที่เวทีกลางแจ้งเมื่อสภาพอากาศอำนวยในฤดูร้อน (ประมาณ พฤษภาคม - ตุลาคม) ด้วย ซึ่งสามารถรับได้ถึงประมาณ 100 คน

*มีเอกสารช่วยอธิบายเป็นภาษาอังกฤษ, จีนตัวย่อ, จีนตัวเต็ม, เกาหลี, ไทย และรัสเซีย

กิจกรรมคันธนูและลูกศร
อะชิโนะ



ฟรี

เวลาที่ใช้ 5 นาที

เข้าร่วมพร้อมกันสูงสุด
2 คน

มาสถานที่
โดยตรง

การละเล่นที่ใช้ธนูซึ่งสืบทอดกันมาในไอนุ และเนื่องจากใช้ลูกธนูแบบไม่แหลม จึงมาร่วมสนุกกันได้ทุกคน เป็นโปรแกรมยอดนิยมสำหรับหลายช่วงวัยตั้งแต่เด็กถึงผู้สูงอายุ

*จัดกลางแจ้ง

*กรณีที่ไม่สามารถรักษาความปลอดภัยได้ เช่น มีลมแรง ฯลฯ จะยกเลิก

การแสดงวรรณกรรมมุขปาฐะพื้นบ้าน
นิวซาร์อัน โระ



ฟรี

เวลาที่ใช้
15 นาที

รับได้
42 คน

จะมีการสาธิตเล่นนิตาน ฯลฯ ที่เล่าถึง ชีวิตประจำวันขณะนั่งล้อมรอบเตาไฟ

*ขอสงวนสิทธิการปฏิเสธไม่ให้เข้าออกกลางคัน ระหว่างแสดง

กิจกรรมลองใส่ชุด
อะมิบิ



ฟรี

เวลาที่ใช้
5 นาที

เข้าร่วมพร้อมกันสูงสุด
ประมาณ 12 คน

สามารถสวมอะมิบิ (ชุด) ในจิเสะได้ สามารถ สัมผัสกับงานฝีมือ เช่น การปัก ฯลฯ ไกล ๆ ผ่านชุดที่ให้ทดลองใส่ได้

*โปรดตรวจสอบเวลาจัดที่สถานที่จริง

สถานที่ที่สามารถทำกิจกรรมเชิงเปิดประสบการณ์สำหรับการท่องเที่ยวเชิงเรียนรู้และกิจกรรมเล่นเครื่องดนตรีได้



ชมการแสดงเครื่องดนตรี

ฟรี

เวลาที่ใช้ 15 นาที

รับได้ 60 คน

รับลงทะเบียนที่สถานที่ตั้งแต่ 15 นาทีก่อนเริ่ม

คุณจะได้ชมการแสดงมุกคิริ (หีบเพลงเป่า) และทงโคริ (เครื่องสาย) สามารถสนุกกับสีลั่นของดนตรีเหล่านั้นได้



กิจกรรมเล่นเครื่องดนตรี มุกคิริสำหรับผู้เริ่มหัด

ราคา 1,000 เยน (รวมค่ามุกคิริ)

เวลาที่ใช้ 10 นาที

เข้าร่วมพร้อมกัน สูงสุด 10 คน

รับลงทะเบียนที่สถานที่

โปรแกรมที่แนะนำ

สามารถศึกษาวิธีการบรรเลงมุกคิริ (หีบเพลงเป่า) ได้ ฝึกวิธีถือพื้นฐานและวิธีเปลี่ยนเสียง 3 ประเภท

*สามารถนำมุกคิริกลับไปเป็นของที่ระลึกได้



แสดงการผลิตงานฝีมือพื้นบ้านโดยช่างฝีมือพร้อมกับอธิบายเกี่ยวกับงานฝีมือต่าง ๆ ของไอนุ สามารถมาชมเทคนิคที่สืบทอดกันมายาวนานแบบใกล้ ๆ ได้ และสามารถลองทำกิจกรรมแกะสลักและปักผ้าได้ง่าย ๆ ด้วย



ชั้นชมงานฝีมือ

ฟรี

รับได้ 36 คน

มาสถานที่
โดยตรง



จัดแสดงและสาธิตกรรมวิธีต่าง ๆ เกี่ยวกับงานฝีมือของไอนุ สามารถชมบรรยากาศการผลิตและพูดคุยกับผู้แสดงได้

กิจกรรมปักผ้า อิการ์การาน โร

โปรแกรมที่ แนะนำ

ราคา
ฟรี - 1,000 เยน

เวลาที่ใช้
60 นาที

รับได้ 16 คน

รับลงทะเบียนที่
สถานที่

ปักผ้าลายไอนุลงบนชิ้นงานที่คุณเลือกจากผลิตภัณฑ์ต่าง ๆ



- ราคา
ที่รองแก้ว: ฟรี
ถุงผ้าอ่าซึมะ, เฟรมขนาดเล็ก,
หน้ากาก: 1,000 เยน
*ในการลงทะเบียนในวันจริง โปรดซื้อตัว
กิจกรรมสัมพันธ์ประกอบการ์ตามราคา



*สามารถนำผลงานกลับไปเป็นของที่ระลึกได้

กิจกรรมการสลักไม้ อินเยียน โร

โปรแกรมที่ แนะนำ

ราคา
1,000 - 1,500 เยน

เวลาที่ใช้
60 นาที

รับได้ 16 คน

รับลงทะเบียนที่
สถานที่

แกะสลักลายไอนุลงบนที่รองแก้วหรือที่ตั้งสมาร์ทโฟนที่ทำจากไม้ในแบบเฉพาะของตัวเองด้วยมีดแกะสลัก



- ราคา
ที่รองแก้ว: 1,000 เยน
ที่ตั้งสมาร์ทโฟน: 1,500 เยน
*ในการลงทะเบียนในวันจริง โปรดซื้อตัว
กิจกรรมสัมพันธ์ประกอบการ์ตามราคา



*สามารถนำผลงานกลับไปเป็นของที่ระลึกได้

- เส้นทางเที่ยวอุโปะโปยครั้งแรก -

สำหรับลูกค้าที่มีเวลาจำกัด ขอแนะนำให้เข้าชมเน้นที่พิพิธภัณฑ์อุโปแห่งชาติและการแสดงศิลปะการแสดงดั้งเดิม

เวลาที่ใช้
ประมาณ 30
นาที

อาคารแลกเปลี่ยนการสัมผัสประสบการณ์

ชมการแสดงศิลปะการแสดงดั้งเดิม
(การร้องเพลง เต้นรำ วรรณกรรมชุมชนบ้าน และการแสดงเครื่องดนตรี)



*โปรดดูตารางเวลาในเว็บไซต์อุโปะโปย (ลูกค้าทุกคนโปรดมาร่วมกันก่อนเวลา 15 นาที)



ระยะทางประมาณ
200 เมตร
(เดินประมาณ
3 นาที)

เวลาที่ใช้
ประมาณ 30
นาที

พิพิธภัณฑ์อุโปแห่งชาติ

ชมนิทรรศการ โปรแกรมภาพยนตร์ในฮีดเดอร์
ซื้อของที่มิวเซียมช็อป



*ห้ามรับประทานอาหารหรือเครื่องดื่ม และห้ามถ่ายวิดีโอ
*ห้ามนำปากกาลูกสูบ รม หรือสิ่งของขนาดใหญ่เข้า



ระยะทางประมาณ
460 เมตร
(เดินประมาณ
6 นาที)

เวลาที่ใช้
ประมาณ 30
นาที

บริเวณโคะตัน

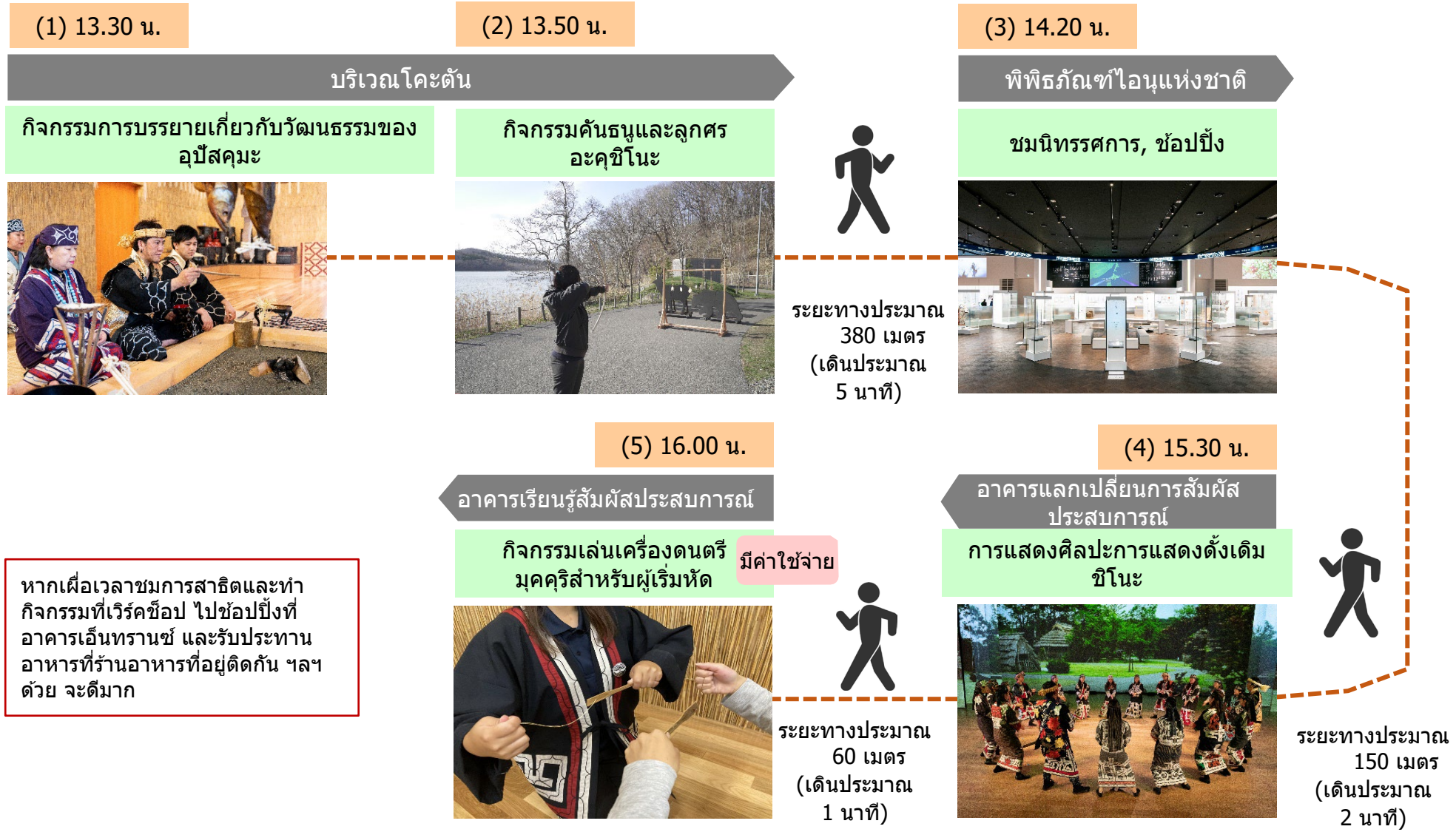
เดินเล่นบริเวณกลุ่มศิลปะ ชมภายในศิลปะ ทำกิจกรรมคันธนูและลูกศร ฯลฯ



ระยะทางประมาณ
270 เมตร
(เดินประมาณ
4 นาที)

เส้นทางสัมผัสประสบการณ์เต็มที่ในครึ่งวัน (ตัวอย่างหนึ่ง) - เน้นทำกิจกรรมวัฒนธรรมไอนุ -

ที่อุโปะโปะมีกิจกรรมสัมผัสประสบการณ์จำนวนมากที่เพียงแค่ซื้อตั๋วเข้าอุโปะโปะก็สามารถเข้าร่วมได้ฟรี หากอยู่ที่นี้ครึ่งวันจะสามารถเข้าร่วมโปรแกรมต่าง ๆ ที่สัมผัสถึงวัฒนธรรมไอนุได้เป็นจำนวนมาก



อุโปะโปยมีการดำเนินการต่าง ๆ ให้รองรับได้หลายภาษา เพื่อให้ทุกท่านที่เดินทางมาจากต่างประเทศสามารถเรียนรู้และสัมผัสประสบการณ์วัฒนธรรมอินุได้อย่างสนุกสนาน และหากประสบปัญหาใด ๆ ภายในอุโปะโปย สามารถแจ้งเจ้าหน้าที่ได้ทันที เจ้าหน้าที่จะตอบสนองโดยใช้เครื่องแปลภาษาด้วย AI



ตัวอย่างการรองรับหลายภาษา

แอปพลิเคชันเสียงหลายภาษา

ภาษา: ญี่ปุ่น, อังกฤษ, จีนตัวเต็ม, จีนตัวย่อ, เกาหลี, ไทย และรัสเซีย
*ลูกค้ารับผิดชอบค่าอินเทอร์เน็ตในการดาวน์โหลดด้วยตนเอง



แอปพลิเคชันที่สามารถใช้ได้ฟรีบนอุปกรณ์พกพา (สมาร์ทโฟน แท็บเล็ต) ของลูกค้า แนะนำข้อมูลสถานที่ภายในสวนและผลงานจัดแสดงในพิพิธภัณฑ์ด้วยเสียงและภาพ ฯลฯ



*ภาพจำลอง

เครื่องบรรยายเสียงให้เขาสำหรับพิพิธภัณฑ์

ค่าเช่า: เครื่องละ 500 เยน
สถานที่ให้เช่า: ล็อบบี้ทางเข้าชั้น 1 ในพิพิธภัณฑ์
ภาษาที่รองรับ: อินุ, ญี่ปุ่น, อังกฤษ, จีน, เกาหลี, ไทย และรัสเซีย

*ใช้ได้เฉพาะภายในพิพิธภัณฑ์

เอกสารช่วยเหลือสำหรับโปรแกรมกิจกรรม

โปรแกรมกิจกรรมบางส่วนมีเอกสารช่วยอธิบายเป็นภาษาอังกฤษ, จีนตัวย่อ, จีนตัวเต็ม, เกาหลี, ไทย และรัสเซีย

ภายในอุโปะโปะมีร้านค้าที่สามารถซื้อของที่ระลึกหรือรับประทานอาหารและเครื่องดื่มเมื่อมีเวลาว่างได้ หากออกไปร้านที่อยู่นอกประตูทางเข้าก็สามารถกลับมาใหม่ได้ด้วย



C อาคารเอ็นทรานซ์ ทานอาหารจุดกองไฟ/กาแฟ HARU RAN NA

เสิร์ฟอาหารประยุกต์เพื่อสุขภาพที่หน้าตาสวยงามและอร่อย ซึ่งปรุงโดยใช้เทคนิคสมัยใหม่กับวัตถุดิบที่มีต้นกำเนิดในวัฒนธรรมไอนุ

*จองได้

- เวลาทำการ 11.00 น. - เวลาปิดอุโปะโปะ ปิดรับออเดอร์ก่อนปิดอุโปะโปะ 60 นาที

D อาคารเอ็นทรานซ์ HINNA HINNA KITCHEN EN

เชิญเต็มอิ่มกับอาหารที่ใช้วัตถุดิบสมกับที่เป็นฮอกไกโด และมีเมนูหลากหลาย เช่น อาหารว่างที่เดินถือกินได้ ราเม็ง แกงกะหรี่ ตลอดจนเมนูอาหารชุด

*ไม่รับจอง

- เวลาทำการ 9.00 น. - เวลาปิดอุโปะโปะ ปิดรับออเดอร์ก่อนปิดอุโปะโปะ 30 นาที

E ลานต้อนรับ sweets café NANAKAMADO IRENKA

ร้านขนมหวานแบบซึ่อกลับบ้าน มีเมนูยอดนิยมเป็นพายตามฤดูกาลที่ใช้ผลไม้จากสวน และคัพชีสเค้กที่ใช้วัตถุดิบในฮอกไกโด

- เวลาทำการ 9.00 น. - เวลาปิดอุโปะโปะ

A มิวเซียมช้อปปิ้งของพิพิธภัณฑ์ไอนุแห่งชาติ

จำหน่ายทั้งสินค้าแบบเฉพาะของพิพิธภัณฑ์ ตลอดจนงานฝีมือของไอนุและหนังสือเกี่ยวกับประวัติศาสตร์และวัฒนธรรมชนเผ่าไอนุ

แล้วยังสามารถดื่มกาแฟชมวิวดูทะเลสาบโปโรโตได้ด้วย

- เวลาทำการ 9.00 น. - เวลาปิดอุโปะโปะ เสิร์ฟกาแฟถึงก่อนปิดอุโปะโปะ 30 นาที



B อาคารเอ็นทรานซ์ เนปยุ

จำหน่ายสินค้าที่เหมาะสมที่สุดในการซื้อเป็นของที่ระลึก อาทิสินค้าเกี่ยวกับ Tureppon อีกทั้งมีเครื่องดื่มและสินค้าในชีวิตประจำวัน เช่น รม ฯลฯ ด้วย

- เวลาทำการ 9.00 น. - เวลาปิดอุโปะโปะ

F ลานต้อนรับ คาเฟ่ RIMSE

คาเฟ่ที่ภายในเต็มไปด้วยความอบอุ่นของต้นไม้ มีเมนูอาหารไอนุที่ใช้วัตถุดิบในท้องถิ่น ตลอดจนอาหารว่างและเครื่องดื่ม

อีกทั้งมีจำหน่ายสินค้า Tureppon แบบเฉพาะของคาเฟ่ด้วย

*ไม่รับจอง

- เวลาทำการ 9.00 น. - เวลาปิดอุโปะโปะ ปิดรับออเดอร์ก่อนปิดอุโปะโปะ 60 นาที



บริษัทท่องเที่ยวที่ทำสัญญาคุ้มครองท่องเที่ยว (หมายเหตุ 1) กับอุโปะโปยอยู่แล้ว และผู้ประกอบการท่องเที่ยวที่มีผลิตภัณฑ์ท่องเที่ยวมายังประเทศญี่ปุ่น (หมายเหตุ 2) สามารถจองเข้าแบบกลุ่มได้หากมีนักท่องเที่ยวจากต่างประเทศ 15 คนขึ้นไป

การจองแบบกลุ่มทั่วไป	กรณีภายในประเทศ	กรณีมาจากต่างประเทศ
จำนวนคนที่จอง	กลุ่ม 20 - 50 คน (หมายเหตุ 3)	กลุ่ม 15 - 50 คน (หมายเหตุ 3) แต่หากไม่เกิน 19 คนจะไม่ได้สิทธิส่วนลดกลุ่มสำหรับค่าเช่า
โปรแกรมที่จองได้	จองพิพิธภัณฑ์และอาคารแลกเปลี่ยนการสัมผัสประสบการณ์ล่วงหน้าได้	จองพิพิธภัณฑ์และอาคารแลกเปลี่ยนการสัมผัสประสบการณ์ล่วงหน้าได้
การชำระเงิน/ค่าธรรมเนียม	คูปองที่บริษัทออกเอง (หมายเหตุ 4) หรือคูปองเที่ยวทั่วประเทศ (หมายเหตุ 5) (ค่าธรรมเนียมส่งลูกค้า 10%)	คูปองที่บริษัทออกเอง (หมายเหตุ 4) หรือคูปองเที่ยวทั่วประเทศ (หมายเหตุ 5) ผู้ประกอบการท่องเที่ยวที่มีผลิตภัณฑ์เที่ยวญี่ปุ่นเป็นเงินสด บัตรเครดิต ฯลฯ *กรณีที่ชำระด้วยเงินสดหรือบัตรเครดิต ไม่มีค่าธรรมเนียมส่งลูกค้า (กรณีที่ออกคูปองไม่ได้ โปรดติดต่อ) (หมายเหตุ 6)
การเข้าพื้นที่ของเจ้าหน้าที่นำทัวร์ ฯลฯ	เฉพาะเจ้าหน้าที่นำทัวร์เข้าฟรี	เจ้าหน้าที่นำทัวร์และไกด์ภาษาต่างประเทศ เช่น ล่ามติดตามทัวร์ ฯลฯ เข้าฟรี

(หมายเหตุ 1) กรณีที่ต้องการทำสัญญาคุ้มครองท่องเที่ยว โปรดติดต่อไปยังอีเมลแอดเดรสด้านล่างนี้

ช่องทางติดต่อ: generalgroup_res@ainu-upopoy.jp

*โปรดตั้งชื่อหัวข้ออีเมลว่า "観光券契約について (เกี่ยวกับสัญญาคุ้มครองท่องเที่ยว)"

(หมายเหตุ 2) ผู้ประกอบการท่องเที่ยวที่เข้าชาย หมายถึง ผู้ประกอบการท่องเที่ยวประเภทที่ 1 - 3, ผู้ประกอบการท่องเที่ยวเฉพาะพื้นที่, ผู้ประกอบการตัวแทนผู้ประกอบการท่องเที่ยว และผู้จัดหารีการท่องเที่ยว (แลนด์โอเปอเรเตอร์) ตามกฎหมายธุรกิจท่องเที่ยวประเทศญี่ปุ่น

(หมายเหตุ 3) กลุ่มที่เกิน 50 คนโปรดติดต่อแยกต่างหาก

(หมายเหตุ 4) คูปองที่ออกโดยบริษัทท่องเที่ยวที่ทำสัญญาคุ้มครองเที่ยวกับมูลนิธิวัฒนธรรมไอนุ

(หมายเหตุ 5) คูปองที่ออกโดยบริษัทท่องเที่ยวที่เป็นสมาชิกสมาคมธุรกิจท่องเที่ยวทั่วประเทศ (สมาชิก ANTA) ที่มีสัญญาการออกคูปอง

(หมายเหตุ 6) ผู้ประกอบการท่องเที่ยวที่เข้าชาย ซึ่งไม่ได้ทำสัญญาและไม่ได้เป็นบริษัทสมาชิกสมาคมธุรกิจท่องเที่ยวทั่วประเทศ แต่สามารถใช้คูปองท่องเที่ยวจากการจำหน่ายโดยร่วมมือกับบริษัทอื่น ฯลฯ สามารถชำระด้วยคูปองได้

***สำหรับการเข้าพื้นที่ของเจ้าหน้าที่นำทัวร์ ฯลฯ ที่ผ่านมาเจ้าหน้าที่นำทัวร์ของบริษัทท่องเที่ยวที่ทำสัญญาคุ้มครองเที่ยวเอาไว้จะสามารถเข้าได้ฟรี แต่ตั้งแต่วันที่ 1 เมษายน 2024 ไม่ว่าจะจองหรือทำสัญญาคุ้มครองเที่ยวเอาไว้หรือไม่ นอกจากเจ้าหน้าที่นำทัวร์แล้ว ไกด์ภาษาต่างประเทศ เช่น ล่ามติดตามทัวร์ ฯลฯ ก็เข้าฟรีด้วย**

●วิธีสมัคร

โปรดกรอกแบบฟอร์มสำหรับจองทางเว็บไซต์อุโปะโปยใน ["หน้าจองสำหรับลูกค้ากลุ่มทั่วไป"](#)

ช่องทางติดต่อสอบถาม: ศูนย์รับจองลูกค้ากลุ่มของอุโปะโปย อีเมลแอดเดรส: generalgroup_res@ainu-upopoy.jp

โทร: วันธรรมดา 011-798-0901 (เวลารับ 9.00 - 17.00 น.) *หยุดวันเสาร์อาทิตย์ วันหยุดนักขัตฤกษ์ และช่วงสิ้นปีและปีใหม่

*วันเสาร์อาทิตย์และวันหยุดนักขัตฤกษ์ 0144-84-6534 (เวลารับ 9.00 - 17.00 น.) *เฉพาะการเปลี่ยนแปลงการจองที่ใกล้จะถึงแล้วหรือติดต่อฉุกเฉินเท่านั้น

*อาจไม่สามารถจองได้เนื่องจากสถานะการจองของลูกค้ากลุ่มอื่น

*โปรดติดต่อสอบถามทางอีเมล

•วิธีจอง

เว็บไซต์อุโปะโปย ไปที่ [หน้าจองสำหรับลูกค้ากลุ่มทั่วไป](#) *ปัจจุบันให้บริการบนเว็บไซต์ภาษาไทยปีนเท่านั้น

1. ลงทะเบียนจอง

ตรวจสอบหมวดหมู่วันที่จะมา และกรอกแบบฟอร์มสำหรับจอง *กรณีที่ลูกค้าที่จะมาเป็นลูกค้าจากต่างประเทศ โปรดแจ้งสัญชาติและภาษาหลักในช่องกรอกข้อมูลด้วย

2. แจ้งผลการจอง

ปกติจะตอบภายใน 1 สัปดาห์นับตั้งแต่สมัคร แต่อาจต้องใช้เวลาจัดการการจองตามเนื้อหาการสมัคร นอกจากนี้ ไม่มีรับจองแบบรวดขณะอื่นยกเล็กโปรดติดต่อเพื่อตรวจสอบสถานะการว่างในปัจจุบัน

3. ยืนยันจำนวนคนที่จอง

โปรดแจ้งว่าจะดำเนินการจัดทัวร์หรือไม่ล่วงหน้าอย่างน้อย 1 เดือนก่อนวันที่จะมา หากมีการเปลี่ยนแปลงจำนวนคนที่จอง (จำนวนคนสูงสุดที่จะจัดทัวร์) โปรดแจ้งล่วงหน้าอย่างน้อย 14 วันก่อนวันที่จะมา ทั้งนี้ **ไม่รับเพิ่มจำนวนคนที่จองในภายหลัง โปรดจองด้วยจำนวนคนสูงสุดที่คาดว่าจะตั้งแต่แรก (ไม่เกิน 50 คน)** โปรดแจ้งจำนวนคนที่จองขั้นสุดท้ายอย่างน้อย 7 วันก่อนวันที่จะมา ทั้งนี้ กรณีที่มีจำนวนคนที่จัดทัวร์น้อยกว่า 20 คนจะไม่สามารถใช้ราคากลุ่มได้ ขอภัยในความไม่สะดวกมา ณ ที่นี้

มาอุโปะโปย

หากวันที่มาจริงเกิดเหตุให้มาถึงล่าช้า เช่น การเปลี่ยนแปลงกำหนดการ ผลกระทบจากการจราจร ฯลฯ โปรดแจ้ง **0144-84-6534** โดยเร็ว *สำหรับการจองอาคารแลกเปลี่ยนการสัมผัสประสบการณ์ ขอปฏิเสธการเข้ากลางคืนหลังเริ่มการแสดงแล้ว เนื่องจากจะปิดไฟมืดสนิท ดังนั้นในกรณีที่ไม่สามารถมานั่งที่ได้ก่อนเวลาเริ่มแสดงจะไม่สามารถเข้าชมได้ ขอภัยในความไม่สะดวกมา ณ ที่นี้ ในสถานที่บางส่วน เช่น อาคารแลกเปลี่ยนการสัมผัสประสบการณ์ ฯลฯ โปรดอย่าใช้อุปกรณ์ไร้สายที่ทำให้เกิดคลื่นสัญญาณอนาล็อก ฯลฯ เนื่องจากจะทำให้อุปกรณ์ที่ใช้ในการแสดงทำงานผิดปกติ กรณีที่ต้องการเข้าโปรแกรมอื่นที่ไม่รับจอง ขอให้ลูกค้าไปปรับบัตรคิวที่แจกในวันนั้นด้วยตนเองเช่นเดียวกับลูกค้าอื่นทั่วไป และต้องชำระค่ากิจกรรมของโปรแกรมที่มีค่าใช้จ่ายด้วย (ไม่รับจองพร้อมกันจำนวนมากโดยเจ้าหน้าที่นำทัวร์) ทั้งนี้ กรณีที่ที่เต็มหรือลงทะเบียนก่อนโปรแกรมเริ่มกะทันหัน อาจขอปฏิเสธไม่ให้เข้าแต่ละสถานที่ได้

•ช่วงเวลาที่ยอมได้

*ระยะเวลาตั้งแต่เวลาที่จองถึงวันที่จะมาจริง

วันที่จะมาจริง	การดำเนินการ	วิธีสมัคร
ไม่เกิน 1 เดือน	<p>ไม่สามารถดำเนินการด้วยวิธีนี้</p> <p>สามารถเข้าพิพิธภัณฑ์ได้โดยไม่ต้องจอง ขอแนะนำให้รีบบัตรคิวที่สามารถเข้าได้ก่อนเมื่อมีลูกค้าจำนวนมาก (จองได้ตั้งแต่ 28 วันก่อนวันที่จะมา)</p> <p>ลูกค้าที่ต้องการเข้าโปรแกรมที่อาคารแลกเปลี่ยนการสัมผัสประสบการณ์ โปรดรีบบัตรคิวระบุนั่งของอาคารแลกเปลี่ยนการสัมผัสประสบการณ์ในวันที่มาจริง</p> <p>*Webket ไม่รับจองโปรแกรมของอาคารแลกเปลี่ยนการสัมผัสประสบการณ์</p>	<p>[Webket]</p> <p>รีบบัตรคิวเข้าพิพิธภัณฑ์ทางนี้</p>
1 เดือนขึ้นไป แต่ไม่เกิน 4 เดือน	<p>รับจองตามโปรแกรมที่ต้องการและเวลาที่จะอยู่ในอุโมงค์</p> <p>*อาจไม่สามารถจองได้เนื่องจากสถานะการจองของลูกค้ากลุ่มอื่น</p>	<p>[หน้าจองสำหรับลูกค้ากลุ่มทั่วไป]</p> <p>สมัครทางนี้</p>
4 เดือนขึ้นไป	<p>รับจองเป็นช่วงเวลาและวันที่ที่สามารถเลือกได้ในแบบฟอร์มสำหรับจอง</p> <p>*เนื่องจากต้องจัดการการจองกับลูกค้ากลุ่มจากโรงเรียน จึงจำกัดให้จองได้เฉพาะวันที่และช่วงเวลาที่สามารถเลือกได้ในแบบฟอร์มสำหรับจอง ทั้งนี้ อาจไม่สามารถรับจองได้เนื่องจากสถานการณ์จองของลูกค้ากลุ่มอื่น</p>	

*ตัวอย่างการสมัคร

กรณีที่สมัครวันที่ 15 กุมภาพันธ์ 2024

มาภายใน 1 เดือน หมายความว่า ไม่รับจองกรณีจะมาภายในวันที่ 15 มีนาคม

มาในอีก 1 เดือนขึ้นไปแต่ไม่เกิน 4 เดือน หมายความว่า ตั้งแต่วันที่ 16 มีนาคมถึงวันที่ 15 มิถุนายน

มาในอีก 4 เดือนขึ้นไป หมายความว่า ตั้งแต่วันที่ 16 มิถุนายน เป็นต้นไป

●ค่าเข้า *ทั้งหมดเป็นราคารวมภาษี

	ทั่วไป	กลุ่ม
ผู้ใหญ่	1,200 เยน	960 เยน
มัธยมปลาย	600 เยน	480 เยน
มัธยมต้นและต่ำกว่า	ฟรี	

*การชำระเงินแบบใช้ราคากลุ่ม โปรดชำระที่เคาน์เตอร์เท่านั้น

- *เฉพาะกลุ่มนักท่องเที่ยวจากต่างประเทศ รับจองแบบกลุ่มเมื่อมีจำนวน 15 คนขึ้นไป
- *ใช้ราคากลุ่มได้เมื่อมีจำนวน 20 คนขึ้นไป
- *กรณีที่ เป็น 15 - 19 คนจะเป็นราคาปกติ

●วิธีชำระเงินที่ใช้ได้

ซื้อที่เคาน์เตอร์

- เงินสด
- คูปองท่องเที่ยวของบริษัทท่องเที่ยวที่ทำสัญญา
- บัตรเครดิต: VISA, MasterCard, JCB, AmericanExpress, Diners, UnionPay
- บัตร IC ของกลุ่มคมนาคม (บัตร IC ของกลุ่มคมนาคมที่ใช้ร่วมกันได้): Suica, Kitaca ฯลฯ
- บัตร IC: Rakuten Edy, iD, WAON, nanaco, QUICPay
- ชำระผ่านบาร์โค้ด: Alipay, WeChatPay, UnionPay, PayPay, d payment, LINEPay, auPay, Merpay

ซื้อที่เครื่องจำหน่ายตั๋ว

- เงินสด
- บัตรเครดิต: VISA, MasterCard, JCB, AmericanExpress, Diners
- บัตร IC ของกลุ่มคมนาคม (บัตร IC ของกลุ่มคมนาคมที่ใช้ร่วมกันได้): Suica, Kitaca ฯลฯ

*ไม่รับโอนล่วงหน้าและไม่รับชำระหลังออกใบแจ้งหนี้

●ราคาโปรแกรมกิจกรรม

ในการเข้าร่วมโปรแกรมที่มีค่าใช้จ่าย โปรดซื้อตั๋วโปรแกรมกิจกรรมที่เครื่องจำหน่ายตั๋วในการลงทะเบียนแต่ละโปรแกรม

จัดติดตั้งเครื่องจำหน่ายตั๋ว

- เวิร์คช็อป
- อาคารเรียนรู้สัมผัสประสบการณ์

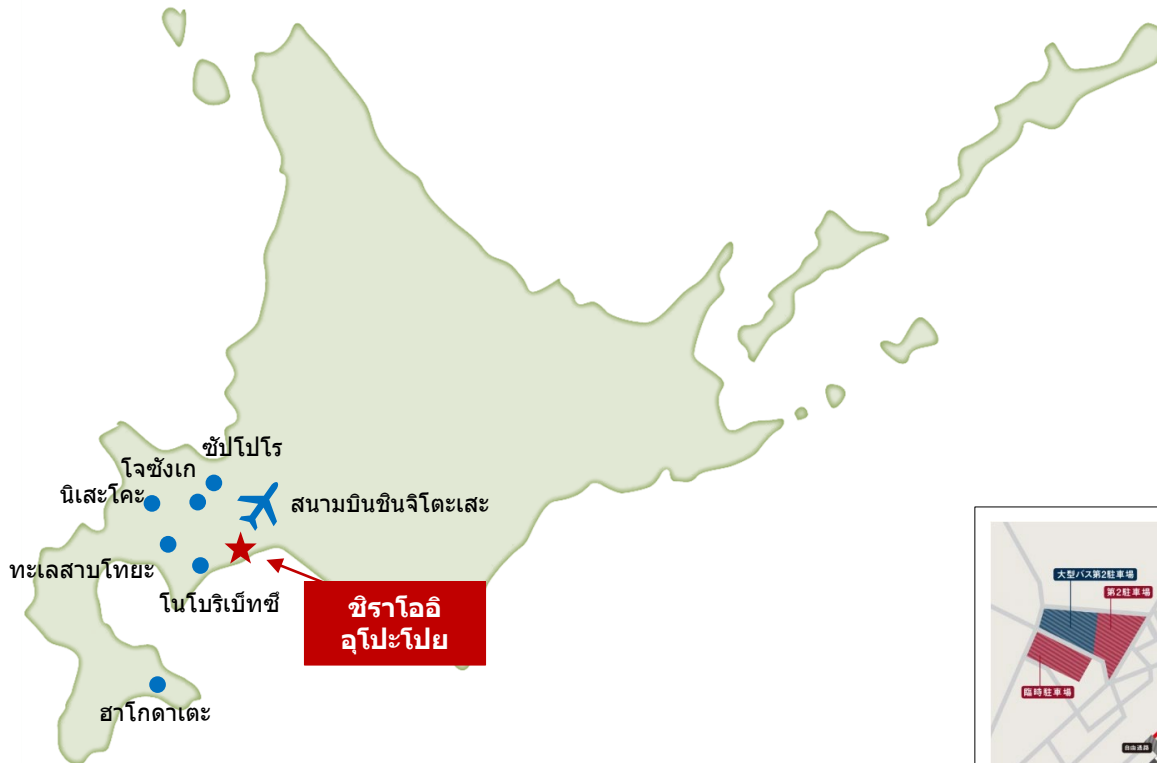
วิธีชำระเงิน

- เงินสด
- บัตรเครดิต: VISA, MasterCard, JCB, AmericanExpress, Diners
- บัตร IC ของกลุ่มคมนาคม (บัตร IC ของกลุ่มคมนาคมที่ใช้ร่วมกันได้): Suica, Kitaca ฯลฯ

<ข้อควรระวัง>

- ตั๋วใช้ได้ 6 เดือนนับจากวันที่ออก
- ไม่รับคืนเงินหรือออกตั๋วใหม่
- ไม่รับผิดชอบความเสียหายใด ๆ ที่เกิดจากการสูญหาย ถูกขโมย ฯลฯ หรือตั๋วที่ทำซ้ำหรือดัดแปลงโดยมิชอบ

อุโอะโอะโปะตั้งอยู่ใกล้สถานที่ท่องเที่ยวยอดนิยม "โนโบริเบ็ทซึออนเซ็น" และ "ทะเลสาบโทยะ" อีกทั้งอยู่ระหว่างทางจาก "ซัปโปโร/สนามบินชินจิโตะเสะ" ไป "ฮาโกดาเตะ" ด้วย จึงสามารถใส่ในกำหนดการท่องเที่ยวได้หลากหลาย



*ด้านล่างนี้เป็นเวลาโดยสารเท่านั้น ไม่รวมเวลารอเปลี่ยนพาหนะโดยสาร

ซัปโปโร	ซัปโปโรคิตะ IC ของทางด่วนซัสซัง	โดยทางด่วนประมาณ 65 นาที
	สถานี JR ซัปโปโร	โดยรถไฟด่วนพิเศษ ประมาณ 65 นาที
โนโบริเบ็ทซึ	ทางหลวง	โดยถนนทั่วไปประมาณ 40 นาที
	สถานี JR โนโบริเบ็ทซึ	โดยรถไฟด่วนพิเศษประมาณ 12 นาที
โจซังเกะ	ทางหลวง/ ทางฮอกไกโด	โดยถนนทั่วไปประมาณ 1 ชั่วโมง 50 นาที
	ป้ายรถบัส โจซังเกะโนมาจิ (ผ่านสถานี JR ซัปโปโร)	ต่อรถบัสและรถไฟด่วนพิเศษ ประมาณ 2 ชั่วโมง



ข้อมูลลานจอดรถอุโอะโอะโปะ

[ในอุโอะโอะโปะ] ลานจอดรถ 1 สำหรับรถยนต์ทั่วไป: 246 คัน (มีค่าใช้จ่าย)
 [นอกอุโอะโอะโปะ] ลานจอดรถ 2 สำหรับรถยนต์ทั่วไป: 311 คัน (มีค่าใช้จ่าย)
 ลานจอดรถ 1 สำหรับรถบัสขนาดใหญ่: 50 คัน (มีค่าใช้จ่าย)
 ลานจอดรถ 2 สำหรับรถบัสขนาดใหญ่: 38 คัน (มีค่าใช้จ่าย)

ค่าจอดรถ รถยนต์ทั่วไป 500 เยนต่อครั้ง
 รถบัสขนาดใหญ่ 2,000 เยนต่อวัน
 *ไม่ต้องจองล่วงหน้า

การเดินทางจากในเมืองชิราโออิ

- จะมีรถไฟด่วนพิเศษ (โฮคุโตะและซุซุรัน) หยุดจอดที่สถานี JR ชิราโออิ 31 ขบวนต่อวัน
- จากสถานี JR ชิราโออิ เดินประมาณ 10 นาที
- จากชิราโออิ IC ทางด่วนโดโอ ซัปรถประมาณ 10 นาที

สำหรับลูกค้าที่เดินทางมาโดยใช้ JR

หากจะเดินจากสถานี JR ชิราโออิ (ประตูเหนือ) มาอุโอะโอะโปะ จะเป็นระยะทางประมาณ 500 เมตร (ประมาณ 10 นาที)

สนามบินชินจิโตะเสะ	นิวจิโตะเสะแอร์พอร์ต IC	โดยทางด่วนประมาณ 40 นาที
	สถานี JR สนามบินชินจิโตะเสะ	โดยรถไฟด่วนพิเศษประมาณ 40 นาที
ทะเลสาบโทยะ	อามูตะโทยาโกะ IC ทางด่วนโดโอ	โดยทางด่วนประมาณ 50 นาที
	สถานี JR โทยะ	โดยรถไฟด่วนพิเศษประมาณ 51 นาที
นินะโตะ	ทางหลวง/ ทางฮอกไกโด	โดยถนนทั่วไปประมาณ 1 ชั่วโมง 45 นาที
	สถานี JR คัจฉิน	ต่อรถไฟธรรมดา/เร็ว/ด่วนพิเศษ ประมาณ 2 ชั่วโมง 50 นาที

●เวลาเปิดทำการ

ปีงบประมาณ 2024 (วันที่ 1 เมษายน 2024 – วันที่ 31 มีนาคม 2025)

วันที่ 1 – 26 เมษายน 2024	9.00 - 18.00 น.
วันที่ 27 เมษายน – 6 พฤษภาคม 2024	9.00 - 20.00 น.
วันที่ 7 พฤษภาคม – 19 กรกฎาคม 2024	
วันที่ 1 – 13 กันยายน 2024	9.00 - 18.00 น.
วันที่ 17 – 20 กันยายน 2024	
วันที่ 20 กรกฎาคม – 31 สิงหาคม 2024	
วันที่ 14 – 16 กันยายน 2024	9.00 - 20.00 น.
วันที่ 21 – 23 กันยายน 2024	
วันที่ 24 กันยายน – 31 ตุลาคม 2024	9.00 - 18.00 น.
วันที่ 1 พฤศจิกายน 2024 – 31 มีนาคม 2025	9.00 - 17.00 น.

●โปรแกรมกิจกรรม

เนื้อหาและเวลาของแต่ละโปรแกรมกิจกรรมจะเปลี่ยนตามฤดูกาล

โปรดดูตารางเวลาของ
โปรแกรมกิจกรรมทางนี้



<https://ainu-upopoy.jp/th/timetable/>

●วันหยุด

ปีงบประมาณ 2024 (วันที่ 1 เมษายน 2024 – วันที่ 31 มีนาคม 2025)

วันจันทร์และวันที่ 29 ธันวาคม - 3 มกราคม, วันที่ 1-10 มีนาคม

*หากวันจันทร์เป็นวันหยุดนักชดเชยหรือวันหยุด จะปิดวันธรรมดาถัดไป

*ยกเว้นวันที่ 30 เมษายน, 8 กรกฎาคม, 13 สิงหาคม, 17 กันยายน และ 10 กุมภาพันธ์ จะเปิดทำการ

*สามารถเข้าอุโมงค์ได้ถึง 1 ชั่วโมงก่อนเวลาปิดทำการ

*สามารถเข้าพิพิธภัณฑ์ได้ถึง 30 นาทีก่อนเวลาปิดทำการของอุโมงค์

*ตั้งแต่ 18.00 น. จะห้ามเข้าบริเวณโคะดัน

*สามารถเข้าลานจอดรถชั่วคราว 1, 2 และลานจอดรถชั่วคราวได้ ตั้งแต่ 8.30 น. ถึง 1 ชั่วโมงก่อนปิดทำการ