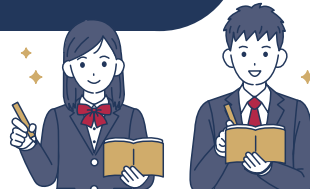


自然環境とその恵み、そこに暮らす人々との交流から  
「共生社会を実現するために、わたしたちができること」について考える



# ウポポイで冬の 探究型教育旅行プログラム



利用者募集中

ウポポイでは、先住民族アイヌの歴史や文化を学び体験できる、国立アイヌ民族博物館や国立民族共生公園を拠点に、ウポポイのある登別・洞爺エリアを生徒が知り興味を持ち、そのエリアに暮らす人々との交流を通じて、自分の良さに気づき、なりたい姿を考え、つくりたい未来社会、そして多文化共生社会の実現を探究できるような機会を提供する「冬季探究型教育旅行プログラム」の利用者を募集しています。

ウポポイをメインに登別・洞爺をめぐり、ウポポイで働く職員との交流や体験などから、それぞれの活動・役割を知ること、誰もがその人らしく生きいきと暮らすことができる共生社会とはどのようなものか、また、それを実現するために「わたしたちができること」は何かについて探究するプログラムです。

## プログラムコンセプト

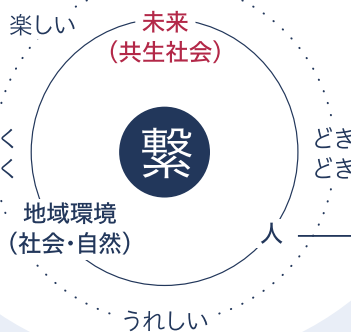
生徒の「わくわく」「ドキドキ」を大事に、  
主体的な気づきを与え、「Update」  
できる研修旅行



登別・洞爺エリア(室蘭市・登別市・伊達市・豊浦町・壮瞥町・白老町・洞爺湖町)の「環境」がどう地域とつながっているか。  
また、その「環境」とアイヌ文化がどう繋がっているか。

例えば…

- #洞爺湖有珠山ジオパーク(地域独自の資格「火山マイスター」による減災教育ガイドツアー)
- #支笏洞爺国立公園『生きた火山の博物館』



登別・洞爺エリアの産業、街づくり、多文化共生について、同世代と共に考える

例えば…

- #登別・洞爺エリアで活躍している人
- #ウポポイで働き・活躍している職員
- #地域の産業に従事し、生産品の地域ブランド化に取り組んでいる人
- #地域の歴史文化的教育資料に携わっている人
- #地域の資源を守る活動をされている人

## 2024年冬季受入れ開始 探究型プログラムが完成!

オリジナルの探究ワークブックや指導マニュアルで  
事前学習・現地学習・事後学習の深い学びをサポートします。



ご興味のある方は  
下記連絡先までお問い合わせ下さい。



ウポポイ(民族共生象徴空間)へのアクセス

札幌から約1時間、新千歳空港から約40分の好アクセス。

札幌

札幌北IC～白老IC

高速道路利用で約65分

JR札幌駅～白老駅

特急列車利用で約65分

新千歳空港

新千歳空港IC～白老IC

高速道路利用で約40分

JR新千歳空港駅～白老駅

特急列車利用で約40分

お問合せ

公益財団法人 アイヌ民族文化財団(ウポポイ内)

住所:〒059-0902 北海道白老郡白老町若草町2丁目3 電話:0144-84-6534 (誘客促進部誘客促進課)

詳細はウポポイウェブサイトをご覧ください

