

致各位旅行社・地接社负责人

## 关于UPOPOY(民族共生象征空间)

2025年04月01日现在

构建人们相互尊重、和谐共生社会的象征

UPOPOY不仅是宣传阿伊努文化的空间和设施，同时是一座致力于复兴并发展阿伊努文化这种目前处于存亡危机的日本宝贵文化的据点。建造这座设施具有综合性意义和目的，象征了日本面向未来，努力建设一个尊重原住民族的尊严、没有歧视且认可多种多样文化的活力社会。



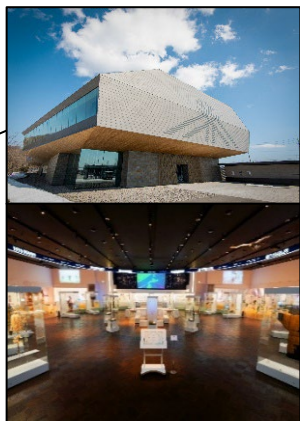
「Upopoy: Discover, Feel and Think about the World of the Ainu」



## 学习传承阿伊努历史·文化的国家级设施中心

UPOPOY周边自然资源丰富，主要设施包括国立阿伊努民族博物馆和国立民族共生公园。国立阿伊努民族博物馆是日本第一座以原住民族阿伊努的历史和文化为主题的博物馆，也是日本最北端的国立博物馆。国立民族共生公园是一座能让您全身心感受原住民族阿伊努文化的野外博物馆。国立民族共生公园包括展现阿伊努传统文化的体验交流大厅、传统的村落等多个设施。

UPOPOY整体图



入口栋·欢迎广场  
咖啡、美食广场、商店  
※国立阿伊努民族博物馆1楼也设有商店、咖啡饮品。

日本第一座以原住民族阿伊努的历史和文化为主题的博物馆，也是日本最北端的国立博物馆

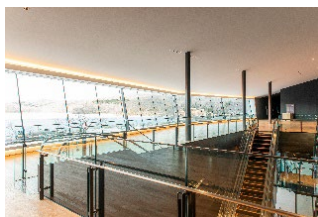


所需时间  
大约60分

同时容纳人数  
约300名

禁止饮食、  
摄像

可以网上预约入馆时间  
※无预约也可入馆



展厅位于2楼。从2楼的观景厅可一览以poroto湖为中心的UPOPOY全景。

1楼设有综合服务台、图书室、影视区、博物馆商店和咖啡饮品休息区。

### 展厅参观



常设展厅从“我们”阿伊努民族的视点出发，从“语言”“信仰”“生活”“历史”“谋生方法”“交流”六大主题展示介绍。特展展厅举办阿伊努文化、原住民文化等多主题展览。

※展示资料部分附加有英语说明。

※特展等展览可能需要另付参观费。



### 影视区



所需时间  
约20分

定员96名

禁止饮食、  
摄像

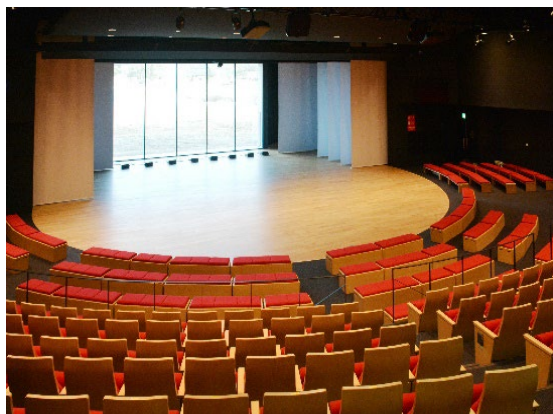
※15分前现场报名

通过大屏幕高精度影像以浅显易懂的方式从多个主题介绍阿伊努文化。

※中途禁止入场退场

※提供英语、中文、韩语、泰语、俄语的语音导览设备。

您能在这里欣赏被指定为重要非物质民俗文化遗产的“阿伊努古式舞蹈”以及mukkuri演奏等列入联合国教科文组织非物质文化遗产的阿伊努传统艺术表演。

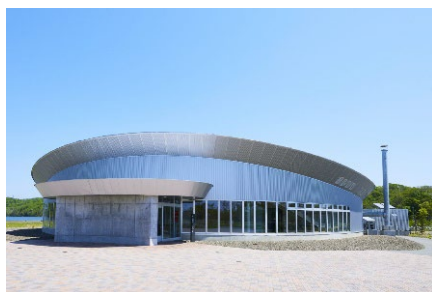


上演时间  
20分~30分

定员  
最大303名

禁止饮食、表演·放映期间禁止拍照·摄像

请于开演5分前入场  
※团体请于开演15分前在体验交流大厅门口集合  
※中途禁止入场退场



传统艺术表演  
“sinot” / “imeru”

推荐项目

2022年度专家体验游中评价最高的项目

阿伊努民族的传统艺术是在仪式、玩耍、工作等、祭祀以及生活中，为了与神灵共同庆祝而进行的表演，流传至今。这个项目中上演“歌曲和舞蹈”“语言”“乐器演奏”等表演内容。



※提供英语、简体中文、繁体中文、韩语、泰语、俄语的讲解辅助资料及语音导览设备。

短篇影像放映

通过壮观的影像为您讲述阿伊努民族的古老故事。



※提供英语、简体中文、繁体中文、韩语、泰语、俄语的讲解辅助资料。

该区域重现了cise（房屋）群落，让您体验到阿伊努的传统生活空间。除了室内参观之外，还举办阿伊努生活和文化讲解等项目。



### 文化讲解项目 “upaskuma”

免费参加

所需时间15分

定员60名

现场报名



为您介绍 kotan（村落）生活，带您体验歌曲和舞蹈等传承至今的阿伊努文化。

夏季(5月~10月左右)天气晴朗时在户外舞台举办。  
户外舞台定员 100人 左右。

※提供英语、简体中文、繁体中文、韩语、泰语、俄语的讲解辅助资料。

### 衣服体验 “amip”



免费参加

所需时间10分

同时最多人数20名

现场报名

在cise（房屋）中试穿amip(衣服)。通过试穿可以近距离感受刺绣等技术工艺。

※实施时间请在现场确认。

### 口传文学演示 “newsar=an ro”



免费参加

所需时间15分

定员60名

现场报名

围着“围炉里”，为您现场表演在日常生活中代代相传的故事和抒情歌等。

※为避免影响演出效果，谢绝中途入场或退场

体验学习馆主要实施面向教育旅行的体验项目以及弓箭体验等项目。

### 影像体验 “kamuy Eyes”



免费参加

所需时间5分

定员12名

现场报名

您可以佩戴虚拟现实眼镜，通过逼真壮观的影像体验阿伊努文化中被视为神灵(kamuy)的动物们的视角，感受其独特的世界观。

※提供分发的资料（英语、简体中文、繁体中文、韩语、泰语、俄语）

### 弓箭体验 “aksinot”



免费参加

所需时间20分 ※约5分/人

小学生以上

现场报名

阿伊努民族流传的一种弓箭游戏。使用箭头不锋利的箭，因此任何人都能轻松体验。

※混杂时需要排队。

体验学习馆别馆

### itak tomari ～语言之港～



免费参加

所需时间10分

定员同时约15名

现场报名

“itak tomari”的意思是语言(itak)的港口(tomari)。您可以通过装置艺术※来聆听、想象和说出阿伊努民族的“语言”，感受该民族的文化根源。

※一种将整个场所或空间作为艺术作品来欣赏的当代艺术形式和表现手法。

体验学习馆别馆3

您可以在这里聆听阿伊努的手艺活相关解说，同时观看民间工艺家的工艺品制作演示，近距离观看代代相传至今的传统技艺。可以轻松参与木雕和刺绣制作体验。



手工艺制作参观

免费参加

现场报名



实际演示并展示阿伊努民族的各种传统工艺技术。您可以观看制作情景，并与制作者交流。

刺绣体验  
“ikarkar=an ro”

推荐项目

费用  
免费~1,000日元

所需时间  
60分

定员20名

现场报名

从众多商品中挑选自己喜爱的商品，在上面一针一线精心刺绣阿伊努图案。



- 费用  
杯垫：免费  
吾妻布袋、小相框：1,000日元

※报名时需购买对应金额的体验券。

※作品可以作为纪念品带走。



木雕体验  
“inuye=an ro”

推荐项目

费用  
1,000日元~1,500日元

所需时间  
60分

定员10名

现场报名

使用雕刻刀在原创的木质手机支架或杯垫上雕刻阿伊努图案



- 费用  
杯垫：1,000日元  
手机支架：1,500日元

※报名时需购买对应金额的体验券。

※作品可以作为纪念品带走。



～初遇UPOPOY行程～

对于参观时间有限的客人，推荐行程主要安排参观国立阿伊努民族博物馆、传统艺术表演。

**所需时间 大概 约30分钟**

**体验交流大厅**

传统艺术表演  
欣赏歌舞舞蹈、口传文学、乐器演奏




※节目上演时间请参照UPOPOY网页上的日程表  
(团体请于15分钟前集合)

**所需时间 大概 约30分钟**

**国立阿伊努民族博物馆**

参观展厅、影视区项目  
在博物馆商店购物




※禁止饮食、摄像  
※禁止带入圆珠笔・雨伞・大型物品



距离约200m  
(徒步约3分钟)

**所需时间 大概 约30分**

**传统的kotan (村落) 区域**

cise (房屋) 聚落周边参观、cise (房屋) 室内参观、衣服体验等





距离约460m  
(徒步约6分钟)

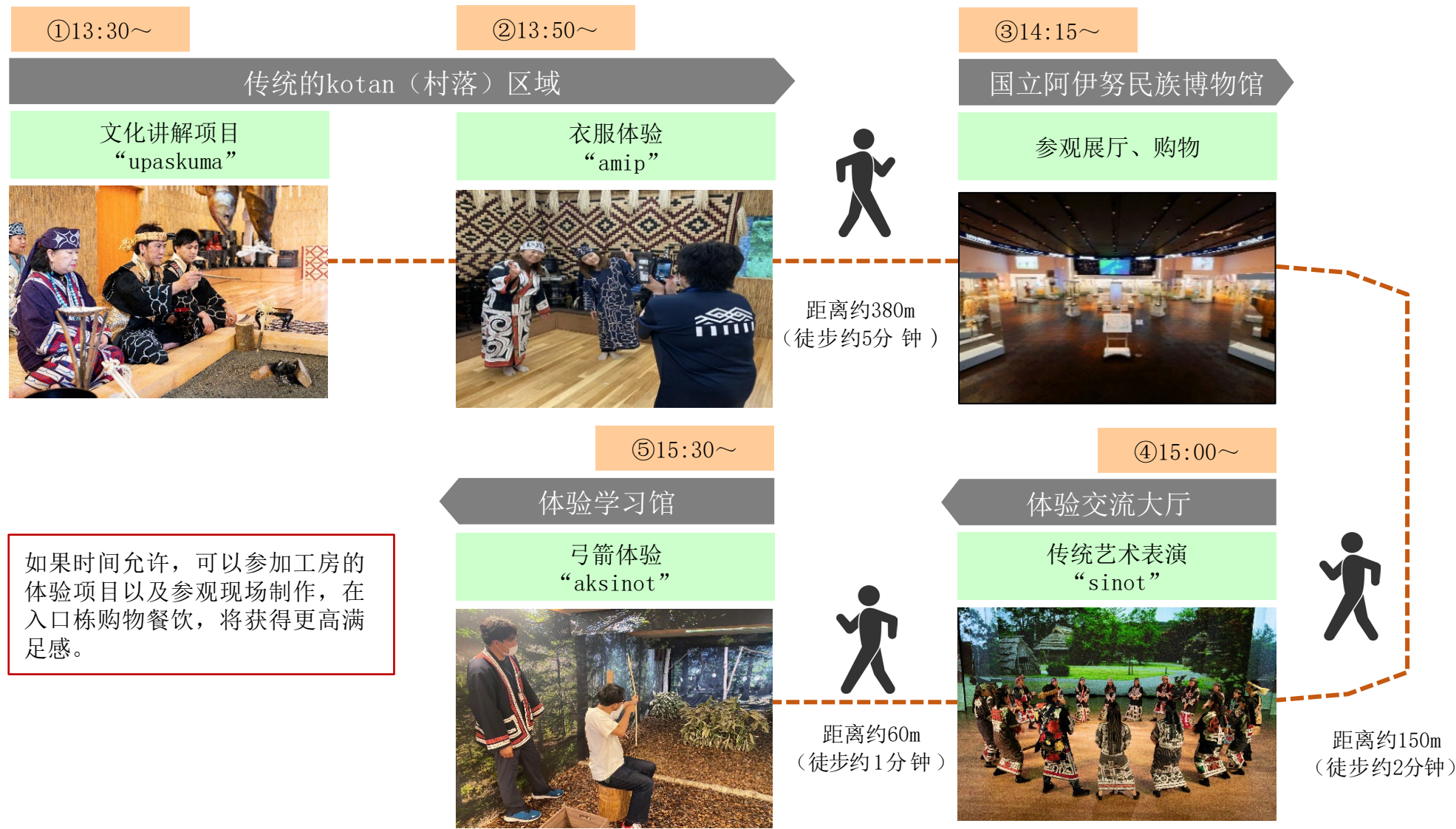


距离约270m  
(徒步约4分钟)



~以参加阿伊努文化体验项目为主~  
半日深度体验行程(一例)

UPOPOY里面有很多体验项目无需另付费，均包含在门票收费里面。  
通过半日行程参加大量体验项目尽情体验阿伊努文化。



如果时间允许，可以参加工房的体验项目以及参观现场制作，在入口栋购物餐饮，将获得更高满足感。

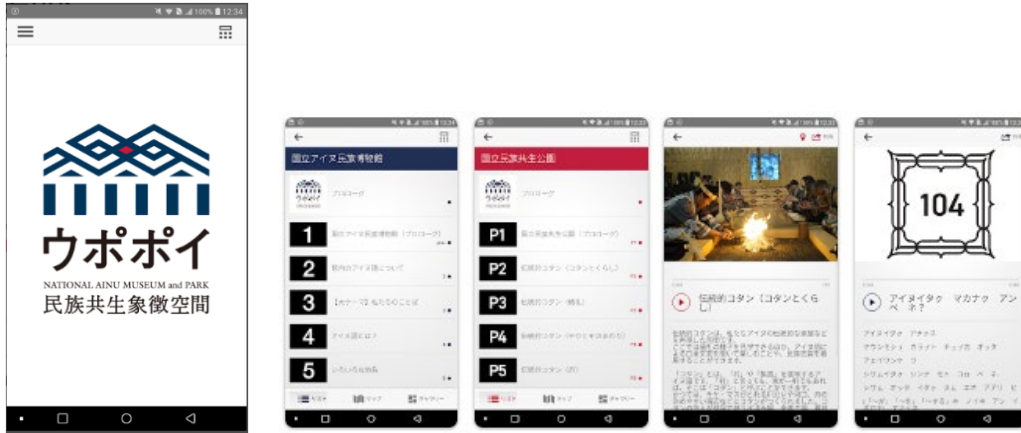
UPOPOY为了让来场的所有游客都能轻松了解并体验阿伊努文化，为游客提供外语服务。  
此外，如您在园内遇到困难，工作人员可以使用人工智能翻译机帮助您，请随时联系我们。



## 外语服务的示例

### 外语语音向导应用

支持日语、英语、繁体中文、简体中文、韩语、泰语、俄语  
※下载时的通信费由用户自己负担。



可以在客户自己的终端(手机、pad)上免费使用的应用。通过语音和照片介绍园内设施以及博物馆展品。



※参考图

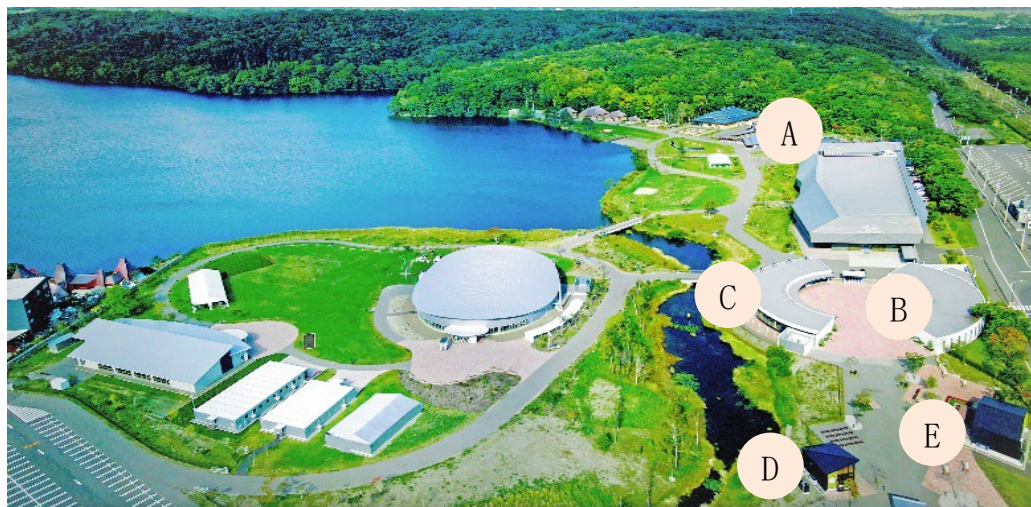
### 博物馆语音导览设备出租

出租费用：1台500日元  
出租场所：博物馆1楼入口大厅  
语言：阿伊努语、日语、英语、中文、韩语、泰语、俄语  
※ 仅限在博物馆内使用

### 体验项目辅助资料

部分体验项目准备了英语・简体字・繁体字・韩语・泰语・俄语的解说辅助资料。

UPOPOY园内参观自由时间内可以逛逛以下的特产礼品和餐饮店铺。利用入口处外面的店铺时，可以免费再入场。



## C 入口栋 HINNA HINNA KITCHEN EN

为客人提供用北海道特有食材精心烹制的美味餐点。  
除了便于携带的小吃之外，还备有拉面、咖喱饭、套餐等各种美食。

※不可预约

●营业时间 9:00~闭园时间 关门30分钟前停止点餐

## D 欢迎广场 sweets café NANAKAMADO IRENKA

本店为甜点外卖店，用北海道浓郁起司制作的杯装起司蛋糕以及用北海道产苹果制作的苹果馅饼都是该店必尝的美食。

●营业时间 9:00~闭园时间

## A 国立阿伊努民族博物馆博物馆商店

该商店销售博物馆原创商品，以及阿伊努工艺品。还销售大量关于阿伊努工艺品以及阿伊努民族的历史和文化的相关书籍。您可以在馆内一边眺望Poroto湖的美景，一边喝咖啡悠闲休憩。

●营业时间 9:00~闭园时间  
咖啡提供截止闭园前30分



## B 入口栋 niepuy

该商店销售UPOPOY吉祥物TureppoN相关礼品以及非常适合馈赠亲友的商品。这里还备有雨伞等方便的杂货、小吃和饮料。

●营业时间 9:00~闭园时间

## E 欢迎广场 咖啡馆 RIMSE

咖啡馆RIMSE店内到处能感受木材特有的温馨氛围，除了有用当地产食材制作的阿伊努菜肴之外，还销售小吃、饮料和纪念品等。销售咖啡馆限定版UPOPOY吉祥物TureppoN相关礼品。

※不可预约

●营业时间 9:00~闭园时间 关门1小时前停止点餐



以上信息为  
2025年2月现在

受理对象为与UPOPOY签订观光券合同(注1)的旅行社以及接待访日旅行团体的旅行事业者(注2)，  
15人以上的海外访日团体可进行团体预约。

一般团体的预约	国内团体	海外访日团体
预约人数	20人以上50人以下的团体(注3)	15人以上50人以下的团体(注3) <b>请注意，19人以下门票不给予团体票价优惠</b>
可预约项目	博物馆、体验交流大厅可以提前预约	博物馆、体验交流大厅可以提前预约
结算/手续费	可以使用自社发行优惠券(注4)或者全旅优惠券(注5) (送客手续费为10%)	自社发行优惠券(注4)或者全旅优惠券(注5) 接待访日旅行团体的旅行事业者可使用现金、信用卡等 ※使用现金、信用卡时没有送客手续费 (如果不能发行优惠券时请咨询)(注6)

(注1)关于观光券合同签订请联系下方邮件地址进行咨询。

咨询邮件地址：[generalgroup\\_res@ainu-upopoy.jp](mailto:generalgroup_res@ainu-upopoy.jp)

※件名请写明“关于观光券合同”

(注2)此处对象旅行事业者是指基于日本的旅行业法注册的第1种旅行业者、第2种旅行业者、第3种旅行业者、地域限定旅行业者、旅行业者代理业者以及地接社

(注3)50人以上团体请另行咨询。

(注4)与(公财)阿伊努民族文化财团之间签订观光券合同的旅行公司发行的优惠券

(注5)签约发行优惠券的全国旅行业协会加盟旅行公司(ANTA会员)发行的优惠券

(注6)对象旅行事业者中除签约外以及全国旅行业协会加盟旅行公司以外，通过与他公司的合作销售，可以通过观光券结算时可使用观光券或优惠券

**※从令和6年4月1日起不管有无签订观光券合同、有无预约，针对添乘员以及同行的翻译案内士、外语导游均免除门票费用。**

## ●申请方法

从UPOPOY官方网页「[一般团体预约页面](#)」进入，通过预约申请表申请预约。

咨询中心：UPOPOY团体预约受理中心 邮件地址：[generalgroup\\_res@ainu-upopoy.jp](mailto:generalgroup_res@ainu-upopoy.jp)

TEL:工作日 011-798-0901(受理时间9:00~17:00) ※六日节假日·年末年初休息

※六日节假日0144-84-6534(受理时间9:00~17:00) ※仅限近期预约变更以及紧急联络时使用

※根据其他团体预约情况，有时可能无法接收您的预约，敬请谅解。

※咨询请发邮件。

## ● 预约方法

从UPOPOY网页上“旅行事业者入口”进入[一般团体预约页面](#) ※抱歉目前只有日语界面

### 1. 预约申请

确认来园日所属分类后从预约申请表进行预约。※来园客人为海外访日团体时请将主要国籍与语言填写告知。

### 2. 通知预约结果

原则上收到申请后一周内进行回复，然而根据申请内容，有时处理需要花费更多时间。不接受等待取消排队申请，可随时咨询现在的预约空余情况。

### 3. 确认预约人数

请在来园1个月前告知是否成团。如果预约人数（最大成团人数）发生变更时请在来园14天前告知。另外，**无法对应预约人数增加的情况，请在想定最大数（原则50名以下）的范围内进行申请。**最终成团人数请务必在来园前7天联络告知。另外，成团人数小于20人时无法使用团体费用优惠。请事先知悉。

### 来园

来园当天由于行程变更或交通影响等因素导致无法准时来园时请及时联系电话 **0144-84-6534**。

※体验交流大厅演出中，开始后会场熄灯变暗，所以禁止中途入场。因此如果无法在开演前就座时，根据情况有时拒绝入场。请事先知悉。

体验交流大厅等部分设施中禁止使用发出模拟频率的无线机等影响演出用机器正常运作的设备。

如果希望参加预约项目以外的项目时，当天需要与其他一般游客一样自己获取整理券或者支付所需体验费（不接受由添乘员统一预约的情形）。

对于已经满座或者项目马上开始前的参加请求，各设施根据情况有时会拒绝您的申请，敬请知悉。

## ● 预约对象时期

※指从您的申请日到来园日之前的时期。

来园日	对应处理	申请方法
1个月以内	<p><b>不符合预约对象</b></p> <p>博物馆无需预约可入馆。推荐提前获取混杂时优先入馆的入馆整理券。(来园28日前可预约)</p> <p>希望参加体验交流大厅项目的客人在来园当天获取体验交流大厅的座位指定整理券。</p> <p>※Webket无法预约体验交流大厅的项目。</p>	<p><b>【Webket】</b>  <a href="#">博物馆入馆整理券点击这里</a></p>
1个月以上4个月以内（以日为单位）	<p><b>根据您的希望的行程时间和希望项目预约对应</b></p> <p>※根据其他团体的预约情况，存在预约不成功的情况，敬请知悉。</p>	<p><b>【一般团体预约页面】</b>  <a href="#">申请点击这里</a></p>
4个月以上	<p><b>通过预约申请表选择可以预约的日期・时间段预约。</b></p> <p>※需要考虑学校团体情况进行调整安排，所以仅限于预约申请表所记载的日期・时间段。并且根据其他团体预约情况，有可能无法接受您的预约，敬请知悉。</p>	

## ※ 申请示例

申请日：假设为2025年2月15日

来园日1个月以内是指不受理3月15日前的来园预约

来园日1个月以上4个月以内是指来园日为从3月16日到6月15日

来园日4个月以上是指来园日为6月16日之后

## ● 门票 ※均含税

	个人	团体
成人	1,200日元	960日元
高中生	600日元	480日元
初中生以下	免费	

※团体费用只能在窗口结算。

※仅海外访日旅行团体15人以上接受团体预约。

※20人以上可享受团体票价优惠。

※15人~19人不享受团体票价优惠，费用为个人费用。

## ● 支持结算方式

### 窗口购票

- 现金
- 签约旅行社观光券
- 信用卡：VISA、MasterCard、JCB、AmericanExpress、Diners、银联
- 交通系IC卡(互通使用的交通系IC卡)：Suica、Kitaca等
- IC卡：乐天Edy、iD、WAON、nanaco、QUICPay
- 二维码支付：Alipay、WeChatPay、银联、PayPay、d支付、LINEPay、auPay、Merpay

### 售票机购票

- 现金
- 信用卡：VISA、MasterCard、JCB、AmericanExpress、Diners、
- 交通系IC卡(互通使用的交通系IC卡)：Suica、kitaca等

※无法对应提前支付或者发送请求书事后支付等支付方式

## ● 体验项目的费用

参加收费体验项目时请在各项目受理时通过售票机购买体验项目券。

### 体验项目售票机设置场所

- 工房
- 体验学习馆

### 支付方式

- 现金
- 信用卡：VISA、MasterCard、JCB、AmericanExpress、Diners
- 交通系IC卡(互通使用的交通系IC卡)：Suica、Kitaca等

### <注意事项>

- 体验项目券自发行日起6个月有效。
- 体验项目券不支持退券、重新发券。
- 由于盗窃丢失等或者不正当目的加工、复制体验项目券所产生的损害责任概不负责。

UPOPOY位置邻近“登别温泉”“洞爷湖”等人气观光地，并且位于从“札幌·新千岁机场”前往“函馆”方向的中途，非常容易加入各种不同行程中。



### UPOPOY停车场信息

**【园内】普通车第1停车场: 246台(收费)**  
**【园外】**  
 大型大巴第1停车场: 50台(收费)  
 大型大巴第2停车场: 38台(收费)

停车费用 普通车 500日元/次  
 大型大巴 2,000日元/天  
 ※无需预约

### 白老町内到UPOPOY的交通方式

- JR白老站每天有33辆特急列车通过(北斗、铃兰)
- 从JR白老站徒步约10分钟
- 道央自动车道白老出口开车约10分钟



### 乘坐JR前来UPOPOY路线

从JR白老站（北口）徒步来园时，距离UPOPOY约500m。（约10分钟）

※以下为乘车时间不包括换乘时间。

札幌	札樽道札幌北IC	使用高速道路约65分钟	新千岁机场	新千岁机场IC	使用高速约40分钟
	JR札幌站	乘坐特急列车约65分钟		JR新千岁机场站	乘坐特急列车约40分钟
登别	普通国道	使用普通道路约40分钟	洞爷湖	道央道虻田洞爷湖IC	使用高速约50分钟
	JR登别站	乘坐特急列车约12分钟		JR洞爷站	乘坐特急列车约51分钟
定山溪	普通国道・道道	使用普通道路约1小时50分钟	二世谷	普通国道・道道	使用普通道路约1小时45分钟
	大巴站定山溪汤之町 (经由JR札幌站)	大巴・特急列车换乘约2小时		JR俱知安站	普通・快速・特急列车换乘约2小时50分钟



## ●开园时间

令和7年度（2025年4月1日～2026年3月31日）

2025年4月1日～2025年4月25日	9:00～18:00
2025年4月26日～2025年5月6日	9:00～20:00
2025年5月7日～2025年7月18日	
2025年9月1日～2025年9月12日	9:00～18:00
2025年9月16日～2025年9月19日	
2025年7月19日～2025年8月31日	
2025年9月13日～2025年9月15日	9:00～20:00
2025年9月20日～2025年9月23日	
2025年9月24日～2025年10月31日	9:00～18:00
2025年11月1日～2025年3月31日	9:00～17:00

## ●体验项目

各体验项目的内容・时间根据季节不同。

体验项目的日程表请从下方确认。



<https://ainu-upopoy.jp/cn/timetable/>

## ●闭园日

令和7年度（2025年4月1日～2026年3月31日）

星期一以及12月29日～1月3日、2月28日～3月9日

※星期一是节假日时开园，第二天以后的工作日闭园

※但是4月28日、8月12日、9月16日、9月22日开园

※入园截止闭园前1小时。

※博物馆入馆时间截止UPOPOY闭园前30分钟。

※18:00之后禁止进入传统的kotan（村落）区域。

※第1・临时停车场可以进入时间为8:00～闭园前1小时。