

プログラムスケジュール マタパ(冬) 2025.11.1~2026.4.24 土・日・祝日版

※都合により内容の変更や中止になる場合があります。詳細はウポポイ公式サイトをご覧ください。

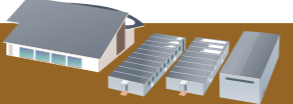


定員 303名



ウエカリ チセ
体験交流ホール

ヤイハノツカラ チセ
体験学習館・別館・別館3



イカラ ウシ 工房



定員 30名

シノツ チセ



定員 60名


ポロ チセ



アヌコロ アイヌ イコロマケナル
国立アイヌ民族博物館

定員 96名

イノカヌカラ トウン
シアター



マタパ(冬)

2025.11.1~2026.3.31
09:00~17:00

2026.4.1~4.24
09:00~18:00

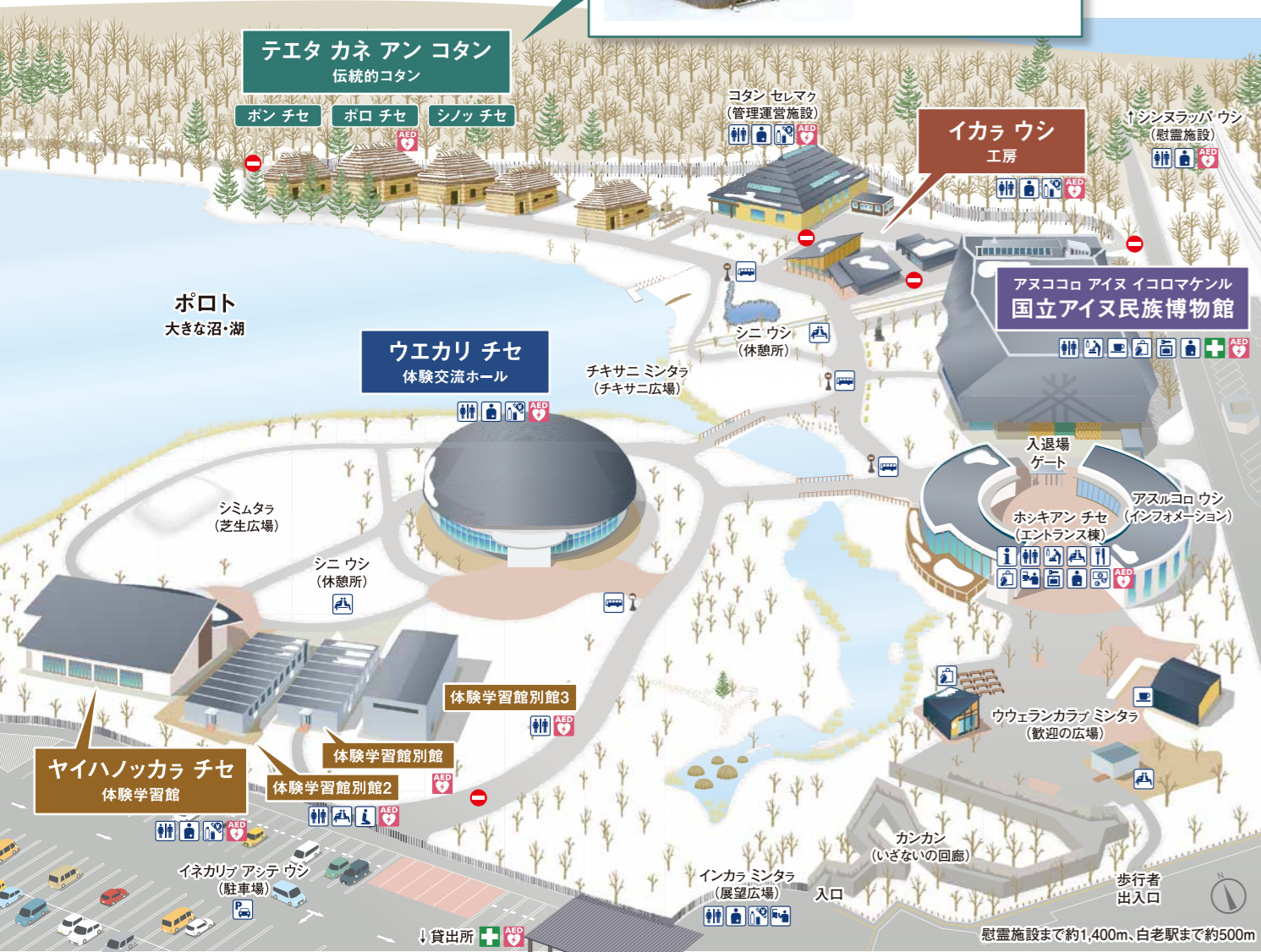
プログラム スケジュール

時間	ウエカリ チセ	ヤイハノツカラ チセ	イカラ ウシ 工房	シノツ チセ	ポロ チセ	アヌコロ アイヌ イコロマケナル
9:00			9:00~16:30 ワークショップ はじめてのムックリ 《演奏体験》 <small>有料あり</small>			
10:00	10:00 シノツ《芸能》 <small>要整理券 途中入退場不可</small>	10:00~12:00 ワークショップ アクシノツ《弓矢体験》 <small>有料あり</small>	9:30 要予約 ワークショップ イカラカラアン 口 《製作体験》 <small>有料あり</small>	10:00 ワークショップ ウポポ アキ 口《芸能体験》	9:30 ウパシクマ《暮らし》	9:30 アイヌの歴史と文化《映像》
11:00	11:00 シノツ《芸能》 <small>要整理券 途中入退場不可</small>		11:00 要予約 ワークショップ イヌイエアン 口《製作体験》 <small>有料</small>	11:00 ボン劇場《暮らし》	10:30 ウパシクマ《暮らし》	10:30 世界が目にしたアイヌの技《映像》
12:00	12:00 カマイ ユカラ《映像》 <small>要整理券</small>			12:00 ワークショップ ウポポ アキ 口《芸能体験》	11:30 ネウサラアン 口《暮らし》 <small>途中入退場不可</small>	11:30 普段着のアイヌ《映像》
13:00	13:00 イメル《芸能》 <small>要整理券 途中入退場不可</small>		12:30 要予約 ワークショップ イカラカラアン 口《製作体験》 <small>有料あり</small>	12:00 ワークショップ ウポポ アキ 口《芸能体験》	12:30 ウパシクマ《暮らし》	12:30 アイヌの歴史と文化《映像》
14:00	14:00 カマイ ユカラ《映像》 <small>要整理券</small>	14:00~16:00 ワークショップ アクシノツ《弓矢体験》 <small>有料あり</small>	14:00 要予約 ワークショップ イヌイエアン 口《製作体験》 <small>有料</small>	13:00 ワークショップ アイヌイタカリ アイェ 口《アイヌ語体験》	13:30 ウパシクマ《暮らし》	13:30 世界が目にしたアイヌの技《映像》
15:00	15:00 シノツ《芸能》 <small>要整理券 途中入退場不可</small>			14:00 ボン劇場《暮らし》	14:30 ネウサラアン 口《暮らし》 <small>途中入退場不可</small>	14:30 普段着のアイヌ《映像》
16:00	16:00 シノツ《芸能》 <small>要整理券 途中入退場不可</small>		15:30 要予約 ワークショップ はじめてのトンコリ《演奏体験》	15:00 ワークショップ ピリカ! ビンゴ アキ 口《アイヌ語体験》	15:30 ウパシクマ《暮らし》	15:30 アイヌの歴史と文化《映像》
17:00	17:00 ※2026.4.1~4.24のみ カマイ ユカラ《映像》	カムイ アイズ《映像》 専用ゴーグルを装着して観るVR (バーチャルリアリティ)。 ●10:00~16:00 ●13歳以上 <small>約5分 定員6名</small>	プログラム以外の場所では 刺しゅうや木彫の実演と 製作品を展示	プログラム以外の時間は各チセ内を公開。 ●シノツ チセには自由に 触れられる着物、絵本、 おまごと用具あり	16:30 ウパシクマ《暮らし》	16:30 ※2026.4.1~4.24のみ 世界が目にしたアイヌの技《映像》

2026.4.1~4.24は18:00まで営業

ウアイヌコロコタン

民族共生象徴空間



テエタ カネ アン コタン
村や集落をアイヌ語でコタンと呼びます。伝統的コタンには5棟の茅葺きのチセ(家屋)があり、伝統的な手法で作ったチセもあります。

テエタ カネ アン コタン
伝統的コタン

イカラ ウシ
工房

アヌコロ アイヌ イコロマケル
国立アイヌ民族博物館

ウエカリ チセ
体験交流ホール

ヤイハノッカラ チセ
体験学習館

- | | | | | | |
|-----------|------|---------|-------|--------|-------|
| インフォメーション | トイレ | 授乳室 | 休憩所 | フードコート | 礼拝室 |
| カフェ | ショップ | チケット売り場 | ロッカー室 | オストメイト | 自動販売機 |
| 自動外貨両替機 | 駐車場 | 駐車場精算機 | バス停 | 救護室 | AED |

《無料・貸出物のご案内》
ご利用の際は、お近くのスタッフにお問い合わせください。
園内では無料Wi-Fiが使えます。パスワード upopoy01

ヤイハノッカラ チセ 体験学習館

体験学習館 別館

約10分

アキシノツ
《弓矢体験》

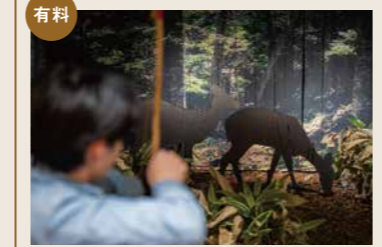
ワークショップ

遊びの弓矢体験。

- 小学生以上(小学生は要補助者)
- 3本/人
- 混雑時はお待ちいただけます



有料



- 山猿をイメージした、本格的な道具を用いた弓矢体験。
- 土曜日のみ
 - 中学生以上
 - 6本/人
 - (料金)500円
 - 混雑時はお待ちいただけます

体験学習館 別館3

イタクトマリ
《アイヌ語体験》

聞いて、見て、想像して、声にする。アイヌ語と出会う"ことばのインスタレーション"

- 閉園30分前まで開催



ウエカリ チセ 体験交流ホール

約20分 定員303名

シノツ
《芸能》

要整理券

北海道の大自然を背景に、各地で伝えられてきた歌や踊りの公演。

- 要整理券(体験交流ホール前で発券)
- 全席指定
- 途中入退場、飲食、撮影、録音不可



イメル
《芸能》

約20分 定員303名

要整理券

歴史に埋もれてきた芸能を再生し、新たに生まれ変わった歌や踊りの公演。

- 要整理券(体験交流ホール前で発券)
- 全席指定
- 途中入退場、飲食、撮影、録音不可



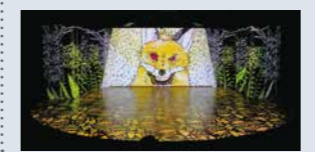
カムイ ユカラ
《映像》

約30分 定員303名

要整理券

物語のアニメーション映像。「カムイを射止めた男の子」と「キツネに捕まった日の神」の2作品。

- 要整理券(体験交流ホール前で発券)
- 全席指定



全園内 60~90分

有料 **アイヌの生きる道具箱**
《謎解き》

- エントランス棟でキットを購入
- 販売時間は9:00~15:30
- (料金)500円
- 要モバイル端末
- 対象は10歳以上

詳細は下記QRコードからご確認ください。



アヌコロ アイヌ イコロマケル 国立アイヌ民族博物館

イコロトウブ

約60分

基本展示・特別展示《展示》

「ことば」「世界」「くらし」「歴史」「しごと」「交流」の大テーマについて、「私たち」というアイヌ民族の視点で紹介する展示。年に数回、特別展示・テーマ展示を開催。

- 飲食、動画撮影、長傘の持込み、鉛筆以外の筆記具の利用は不可



イノカヌカラトウブ

約30分

シアタープログラム《映像》

アイヌの歴史と文化を大画面映像でわかりやすく紹介。『アイヌの歴史と文化』と『世界が注目したアイヌの技』に加え、2025年度からは新作「普段着のアイヌ」も上映。

- 飲食、撮影、鉛筆以外の筆記具の利用は不可



テエタ カネ アン コタン 伝統的コタン

ポロ チセ

約15分 定員60名

ウパシクマ《暮らし》

コタンでの暮らし紹介と、歌や踊りの公演。家、舟、狩猟具、地名など、各異なるテーマを取り上げます。



ポロ チセ

約15分 定員60名

ネウサラアン ロ《暮らし》

受け継がれてきた物語や叙情歌(気持ちを表した歌)の口演。

- 途中入退場、撮影・録音は不可



シノツ チセ

約15分 定員30名

ウボポ アキロ
《芸能体験》

ワークショップ

各地に伝わる歌、「ウボポ」の体験。



シノツ チセ

約15分 定員30名

ボン劇場
《暮らし》

カムイとアイヌのつながり、昔や今の暮らしをテーマにした紙芝居。



シノツ チセ

約30分 定員25名

ピリカ! ビンゴ アキロ
《アイヌ語体験》

ワークショップ

ビンゴで遊びながら動物や民具のアイヌ語体験。



シノツ チセ

約15分 定員30名

アイヌイタカリ アイェロ
《アイヌ語体験》

ワークショップ

日常でも使える言葉などを覚えらるるアイヌ語体験。



イカラ ウシ 工房

有料あり

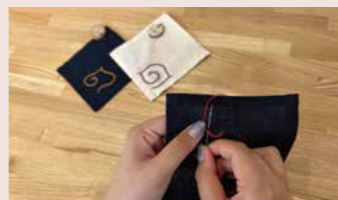
約60分 定員20名

イカラカラアン ロ
《製作体験》

ワークショップ 要予約

文様の刺しゅう体験。

- アイテムは3種類から選択
- 要予約(5分前まで)
- 小学4年生以上(小学生は要補助者)
- (料金)バッグとブチフレームは1,000円、コースターは無料



有料

約60分 定員10名

イヌイェアン ロ
《製作体験》

ワークショップ 要予約

文様の彫刻体験。

- アイテムは2種類から選択
- 要予約(5分前まで)
- 小学4年生以上(小学生は要補助者)
- (料金)コースター1,000円、スマホスタンド1,500円



約40分 定員10名

はじめてのトンコリ
《演奏体験》

ワークショップ 要予約

トンコリ(弦楽器)の演奏体験。

- 要予約(10分前まで)
- 小学4年生以上(小学生は要補助者)



有料あり

約10分 定員最大10名

はじめてのムックリ
《演奏体験》

ワークショップ

持ち方から音の替え方までを練習するムックリ(口琴)の演奏体験。

- 小学生以上(小学生は要補助者)
- ムックリは16時まで購入可
- 混雑時はお待ちいただけます
- (料金)1,000円、持参の場合は無料

